

死亡事故



現場検証



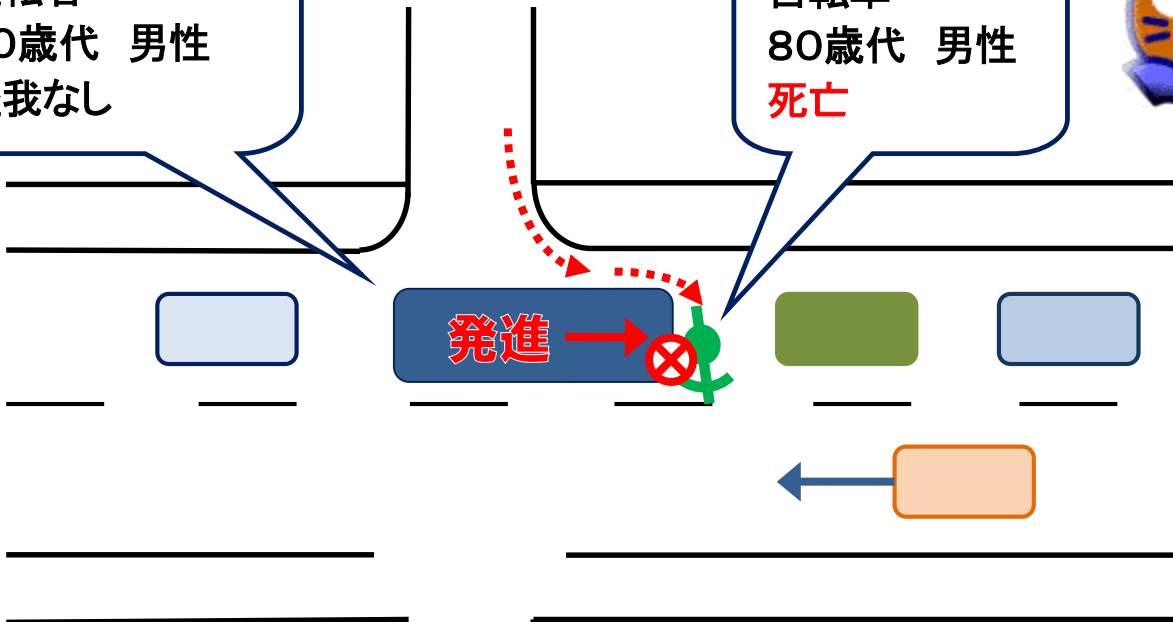
事例

発生日時: 9月下旬 昼間
発生場所: 栗東市

渋滞車両で停止している車の間を通るときは、どんな危険があるでしょうか!?

大型貨物自動車
運転者
30歳代 男性
怪我なし

自転車
80歳代 男性
死亡



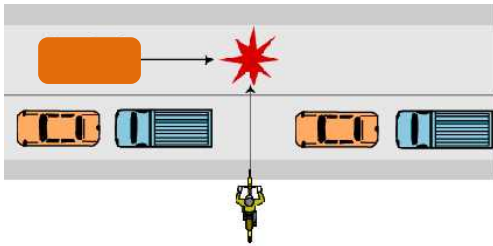
運転者は

停止後に発進する時は、前や左右の安全をしっかりと確認しましょう。
前の車が発進しても、死角の部分や見えにくい場所に、自転車や歩行者がいることがあります。見落とさないようにしましょう。

自転車・歩行者は

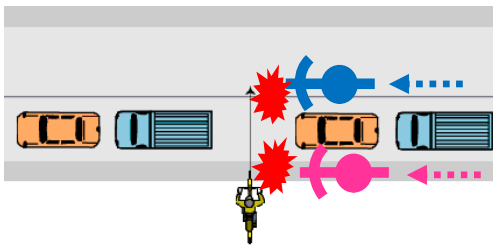
大型車の運転者からは、自転車・歩行者は見えにくく、気付かないことがあります。
横断するときは、横断歩道のある場所や信号のある安全な場所を渡りましょう。

渋滞車両の間を横断すると こんな危険も！！



道路横断後半に、左から来る車にはねられる危険もあります。

車の中から自転車や歩行者が、渡っていることに気付かないこともあります。



道路の左側を走ってくるバイクや右側から追い越してくるバイクにも、気を付けましょう。

死亡事故 **ゼロ** ファイナル作戦!! 実施中

平成27年11月1日～
12月31日

交通事故が増える年末にかけて、みんなが交通事故ゼロを目指し、事故に遭わない起こさないように気を付けましょう。

登録料



マイナンバー制度をかたる 不審電話にご注意を！！



★ マイナンバー制度に便乗した不審電話が、10月中旬に県内の高齢者宅にかかってきました。

★ 手口は、警察官を名乗り、「マイナンバー制度が開始され、警察に登録する必要がある。手続き料として3万円が必要。」などと、お金を要求してきたものです。



それは詐欺の電話です！

だまされないで！

警察が電話でマイナンバーを確認したり登録料を要求することは絶対にありません！

電話でお金を要求されたら、まず家族や警察に相談しましょう。

施設の窓口で掲示するなど、必要な方々にご覧いただけるようご協力ください。

FAX配信からインターネットのE-mail配信に変更のご希望があれば、下記にご連絡ください。また、県警HPでもご覧いただけます。

滋賀県警察本部交通企画課 高齢者交通安全推進室 ふれあいチーム

TEL 077-522-1231 (代表) Eメール x0022@police.pref.shiga.jp