



冬期の交通事故防止



冬は、積雪や道路の凍結による交通事故が多くなります。

雪路や凍結路は滑りやすく、ちょっとしたアクセル、ハンドル、ブレーキ操作でスリップやスピンする危険があります。

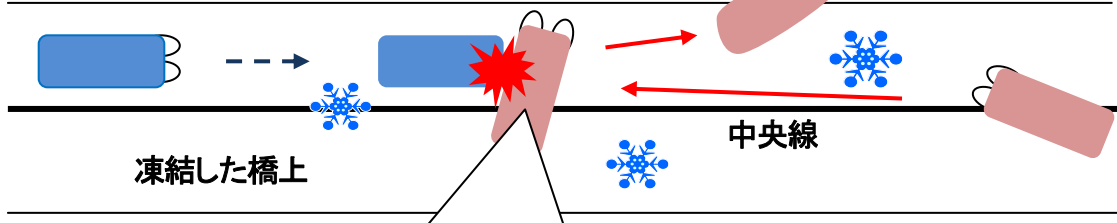
いつもと違う道路状況でも、落ち着いて安全に走行できるようにしましょう。

積雪時に発生した交通死亡事故の事例

琵琶湖

60 歳代男性運転
助手席同乗 30 歳代女性死亡

歩道



平成25年2月東近江市県道において、
ノーマルタイヤの普通乗用車が凍結した
橋上でスリップし対向車線に進出。
対向から直進してきた普通乗用車と衝突

歩道



凍結路面に注意！

夜間や早朝は、濡れたアスファルト路面に見えても、実は路面に氷が張っている「ブラックアイスバーン」状態の場合があり、不用意にブレーキを踏むとスリップする危険があります。エンジブレーキを活用するなど慎重な運転を心掛けましょう。

特に橋の上や高架、トンネルの出入り口付近は凍結しやすいため注意しましょう。



ゆとりある運転を!

冬は積雪や凍結により、目的地までの時間が予想以上にかかります。

気持ちのあせりやイライラ運転は交通事故のもとです。時間や心にゆとりのある運転をするために、出発前に**道路の混雑、交通規制の状況などを確認**し、早めに出掛けるよう心がけましょう。

日本道路交通情報センター（全国共通） 050-3369-6666

（インターネット） <http://www.jartic.or.jp>

日本道路交通情報センター（滋賀情報） 050-3369-6625



トワイライト・キラキラ作戦実施中!



例年交通死亡事故が多発する秋の行楽時期から年末にかけて、悲惨な交通事故死者を一人でも減らす目的として、夕暮れ時間帯の街頭活動を強化中です。

夕暮れ時や夜間は、車も人もお互いに見えにくく、大変危険な時間帯といえます。

事故に遭わないために歩行者・自転車乗用者は反射材を身につけましょう。

外出は 明るい笑顔と 反射材



振り込め詐欺が多発しています!

本県での被害総額は約3億9千万円に! (H27.11.25現在)



風邪を引いて声が違う
携帯の番号が変わった

老人ホームに入る権利を
譲ってほしい

債権を買う権利を
譲ってほしい



還付金があります
近くのATMで手続きできます

●●「もしかして詐欺!?' そんなときは家族や警察へ連絡を! ●●

施設の窓口で掲示するなど、必要な方々にご覧いただけるようご協力ください。

FAX配信からインターネットのE-mail配信に変更のご希望があれば、
下記にご連絡ください。また、県警HPでもご覧いただけます。

滋賀県警察本部交通企画課 高齢者交通安全推進室 ふれあいチーム

TEL 077-522-1231 (代表) Eメール x0022@police.pref.shiga.jp