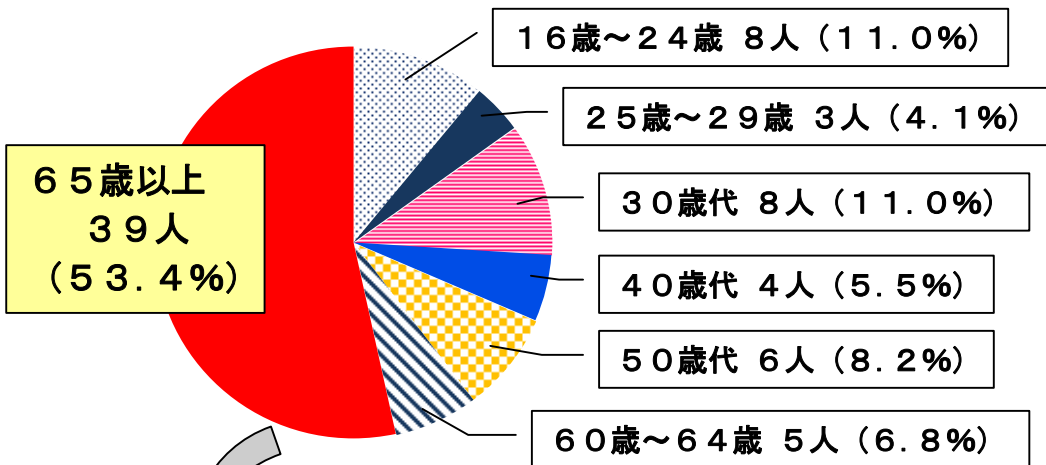


## 平成27年中の 高齢者の交通事故

### を振り返って



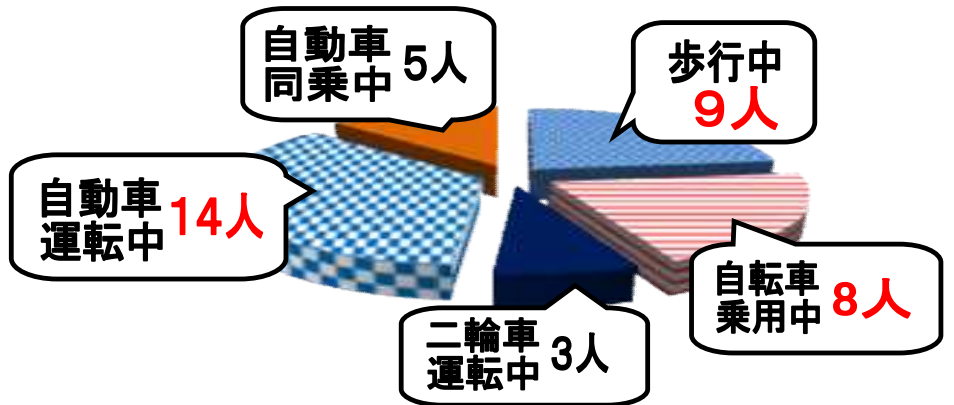
### 平成 27 年中の交通事故死者 (73人)



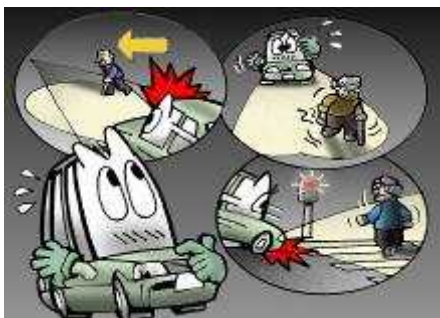
### 高齢者死者は 全死者の 半数以上

### 65歳以上の高齢死者 (39人) の内訳

### 自動車運転中 の死亡事故が一番多い



### 自動車は 危険を予測して運転しましょう!



### 追突事故の危険

- ◇前をしっかりと見て、運転しましょう。
- ◇渋滞で停止後に発進するときは、あわてずゆっくり進みましょう。



# 出会い頭事故の危険

◇交差点では「もしかしたら～かもしれない」の気持ちで、必ず安全確認をしましょう。



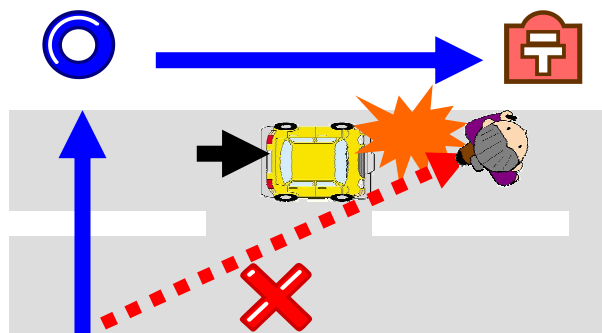
歩行者・自転車優先の気持ちを忘れずに運転しましょう。



# 歩行者は 自分の身は自分で守りましょう!

## 斜め横断の危険

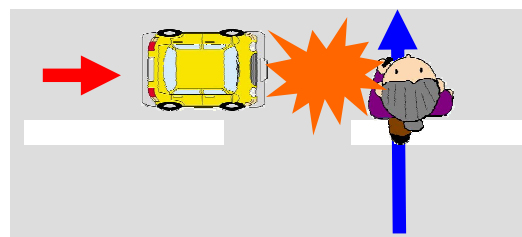
◇車道にいる時間が長くなると、事故に遭う確率が高くなります。



## 左からの車の危険

◇渡れると思っても、車は想像以上に速く走ってきます。

遠くに見えても車は速い!



## 電子マネーによる詐欺被害にご注意を!

平成28年1月中の詐欺被害7件  
そのうちの6件が電子マネー!

《注意すべき文言》

「サイトの利用料金が未納です」

「コンビニでギフト券(電子マネー)を買い、その番号を教えてください」  
は詐欺!!

番号を教えてダマし取られる被害が発生しています。

登録料



少しでもおかしいと思ったら警察へ!

施設の窓口で掲示するなど、必要な方々にご覧いただけるようご協力ください。

FAX配信からインターネットのE-mail配信に変更のご希望があれば、  
下記にご連絡ください。また、県警HPでもご覧いただけます。

滋賀県警察本部交通企画課 高齢者交通安全推進室 ふれあいチーム  
TEL 077-522-1231 (代表) Eメール x0022@police.pref.shiga.jp