



## 雨の日の交通事故防止



梅雨も本番！！雨の日は視界が悪くなるうえ、窓ガラスが曇ったり、路面が滑りやすくなるなど悪条件が重なり、危険度が高くなります。

普段よりも速度を落とし、車間距離を十分とって慎重に運転しましょう。

急発進、急ハンドル、急ブレーキなどは横転、横滑りの原因になるのでやめましょう。

## 雨🌧️の日の停止距離は晴れ☀️の日より長くなる

雨の日は車のスピードに比例して、晴れの日に比べて停止距離が長くなります。道路も渋滞するのでいつもより早く出発してゆとりある運転を心がけましょう。

ブレーキがききはじめてから止まるまでの距離



約11m



時速

40km

約16m



雨の日と晴れの日で止まる距離がこんなに違うんだ！



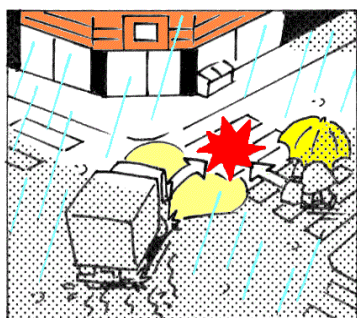
約27m



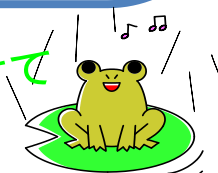
時速

60km

約35m



### 安全確認はしっかりと！気をつけてケロ



交差点や横断歩道など、普段から事故が起きやすい場所は、特に注意が必要です。

いつも以上に、しっかりと安全確認をするようにしましょう。

## 2 傘差し運転は×！ 気をつけてケロ



自転車の傘差し運転はルール違反であるばかりでなく

★ 視界をさえぎる

★ 片手運転でハンドルやブレーキ操作が不安定になる

ことから、周囲の歩行者・車にも危険をおよぼすので、絶対にやめましょう。

また、雨衣(カッパ)の帽子部分が視野を狭くすることから、安全確認は、いつも以上にしっかり行いましょう。

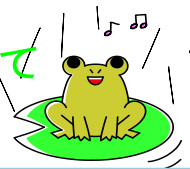


## 3 車の整備も怠らず 気をつけてケロ



「タイヤの溝はしっかりあるか」「フロントガラスは水をはじくか」などの基本的なことは事前に確認し、雨の日の対策をとりましょう。スリップ事故や視界が悪いために起きる事故を防ぐことができます。

## 4 視界が悪い！ 気をつけてケロ



歩行者はできるだけ視界を広げ、さらに「車から見えていない」という気持ちで、明るい色の傘や服装(合羽)で目立ちましょう。

「薄暗いな」と感じたら、周囲の人に気づいてもらうために自転車、自動車のライトを早めに点灯しましょう。

# 県下全域に 特殊詐欺多発注意報発令中！！

## 6月9日(木)から6月18日(土)までの10日間

6月に入り、特殊詐欺被害が連続発生しており、県内各地において、高齢者を対象とした不審電話が連続してかかってくる状況です。

### 怪しいと思ったら、家族や警察に必ず相談しましょう！



施設の窓口で掲示するなど、必要な方々にご覧いただけるようご協力ください。

滋賀県警察本部交通企画課 高齢者交通安全推進室 ふれあいチーム

TEL 077-522-1231 (代表) Eメール x0022@police.pref.shiga.jp