

平成28年上半期交通事故

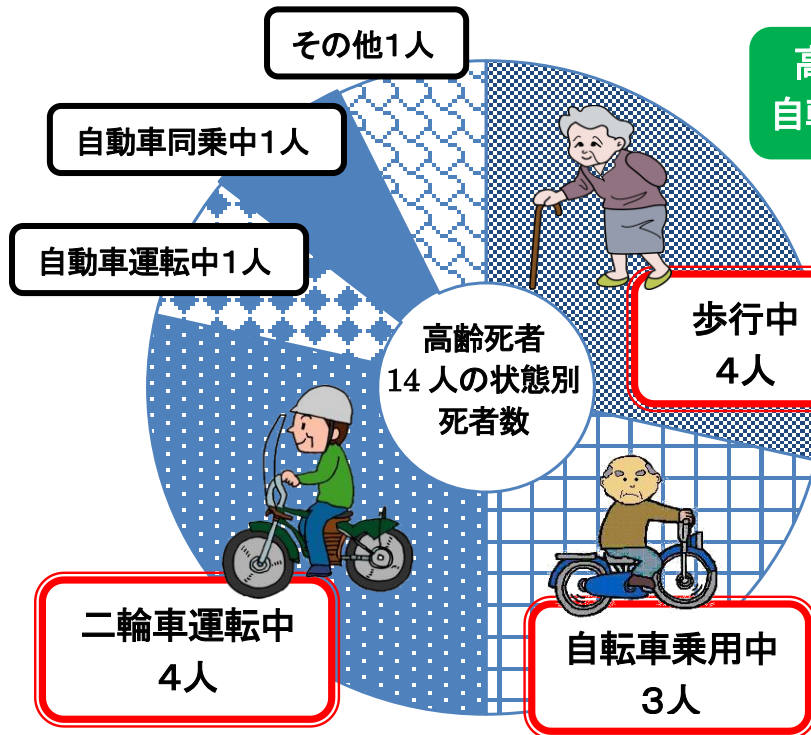
【人身事故発生状況】

【高齢者の事故】

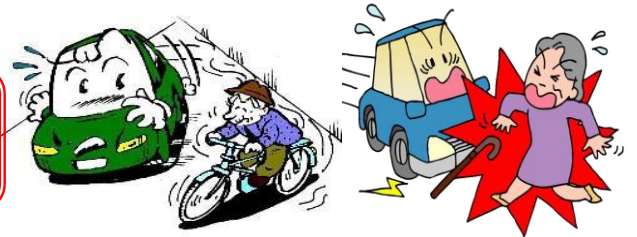
	件数	死者	負傷者
本年	2,529	30	3,165
前年	2,963	43	3,842
増減	-434	-13	-677

	件数	死者	負傷者
本年	703	14	418
前年	749	20	501
増減	-46	-6	-83

交通事故死者30人中、高齢者は **14人**(約5割)！



高齢死者14人の特徴は、交通弱者(歩行中・自転車乗用中)が7人と最多である！



★道路を横断中にはねられる事故が目立ちます

止まる…横断する時は必ず止まりましょう！

見る…しっかり安全確認しましょう！

待つ…車が見えたら、車が通り過ぎるまで待ちましょう！

事例 1 高齢ドライバーが高齢者をはねる！

●日時 平成28年4月

奉仕作業中に…

しっかり安全確認して
落ちついて運転しましょう

●場所 甲賀市内 駐車場

●軽四貨物(80代女性運転) × 歩行者(奉仕作業中の80代女性死亡、80代女性重傷)

●事故状況

駐車場で奉仕作業中に、車両を前進させたため、前方で作業をしていた高齢女性をはねたもの

高齢死者14人の特徴は交通弱者について **二輪車**が多い！
(歩行者・自転車)

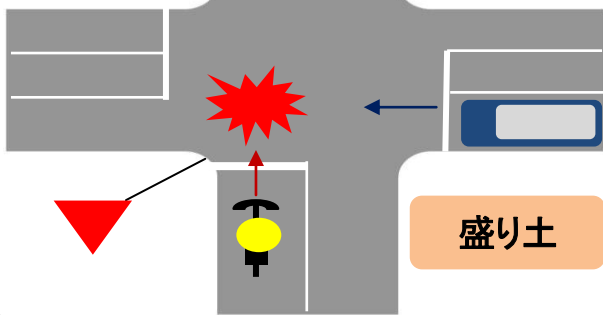


二輪車... 4人

★出会い頭事故が目立ちます
一時停止規制のある交差点・県道との合流地点など
交差点...『車が来ているかもしれない』と思いつかりと左右の安全確認をしましょう！



事例2

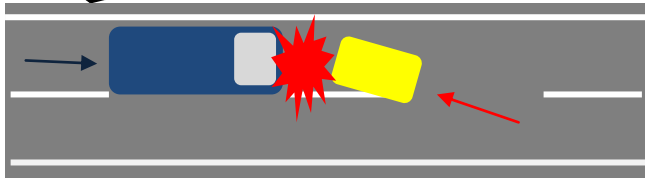


交差点は要注意！

- 日時 平成28年4月
- 場所 湖南省 国道
- 原付(80代男性運転死亡) × 中型貨物(40代男性運転)
- 事故状況 一時停止規制のある交差点において中型貨物と原付が出会い頭衝突したものの



事例3 対向車と正面衝突！



- 日時 平成28年3月
- 場所 国道1号バイパス
- 軽四貨物(60代男性運転死亡) × 大型貨物(40代男性運転)
- 事故状況 対向車と正面衝突したものの



警察官等をかたるオレオレ詐欺に注意！

これが詐欺を見破る「キーワード」!!

高齢者の方が狙われています！



- ① 警察官・銀行員・金融庁などをかたり、「金融機関が不正を働いている」「預金を自宅で保管してください」「カードが悪用されている」「口座が危険な状態です」

- ② 息子や孫をかたり「風邪を引いた」「電話番号が変わった」「仕事関係でお金(通帳やカード)がいる」



電話で「お金・通帳・カードを預かる」は詐欺！

施設の窓口で掲示するなど、必要な方々にご覧いただけるようご協力ください。
滋賀県警察本部交通企画課 高齢者交通安全推進室 ふれあいチーム
TEL 077-522-1231 (代表) Eメール x0022@police.pref.shiga.jp