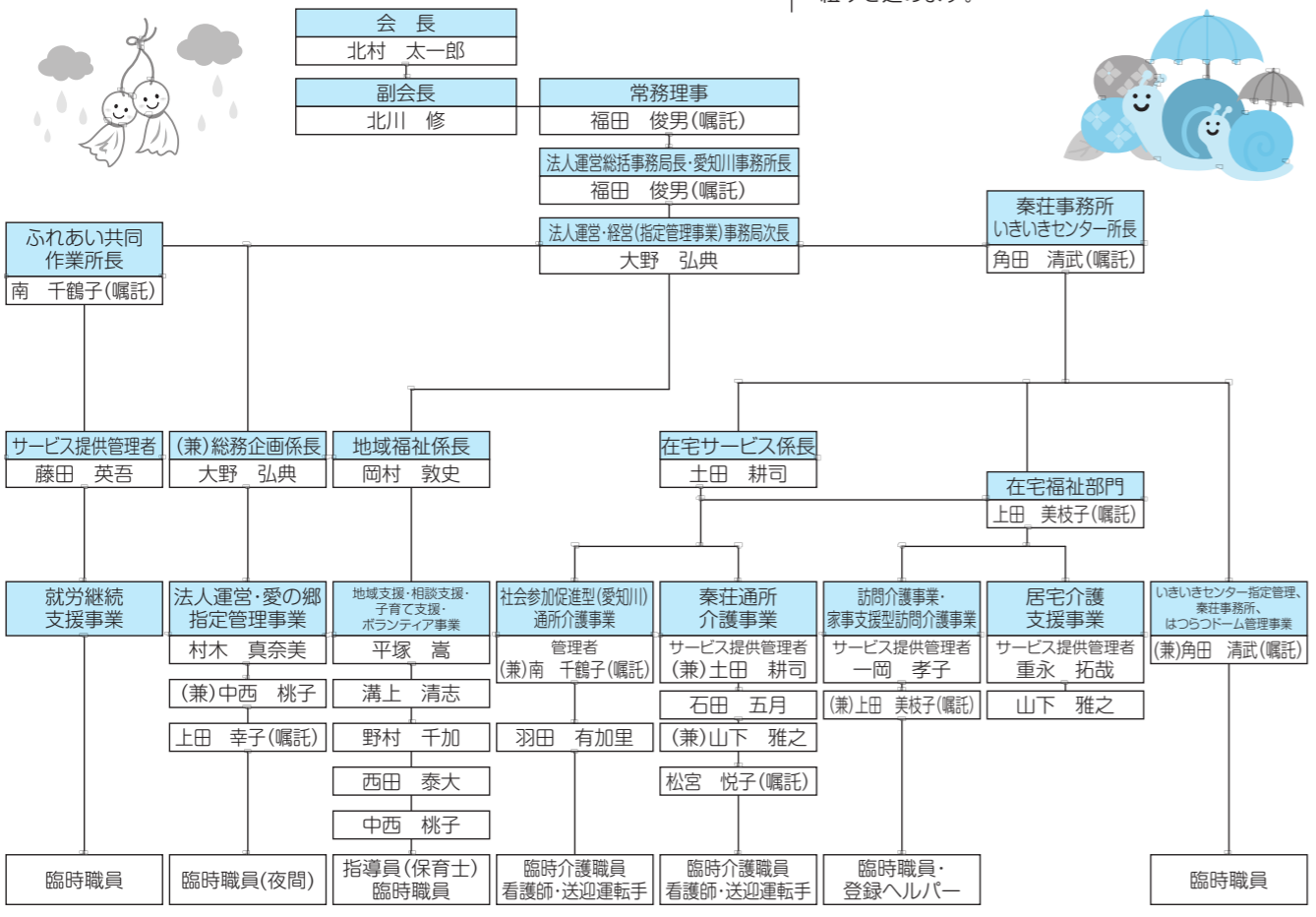


愛荘町社会福祉協議会事務組織図

■愛知川事務所(福祉センター愛の郷)
(愛荘町市731番地) ☎42-7170 FAX 42-7178

■秦荘事務所(福祉センターラポール秦荘いきいきセンター)
(愛荘町安孫子1216番地1) ☎37-8063 FAX 37-4343



愛荘町社会福祉協議会理念

「みんなで進める
笑顔あふれる 福祉のまちづくり」

愛荘町社会福祉協議会では、住民一人ひとりが参加する魅力ある福祉活動を、みんなで話し合い、取り組みを進めます。

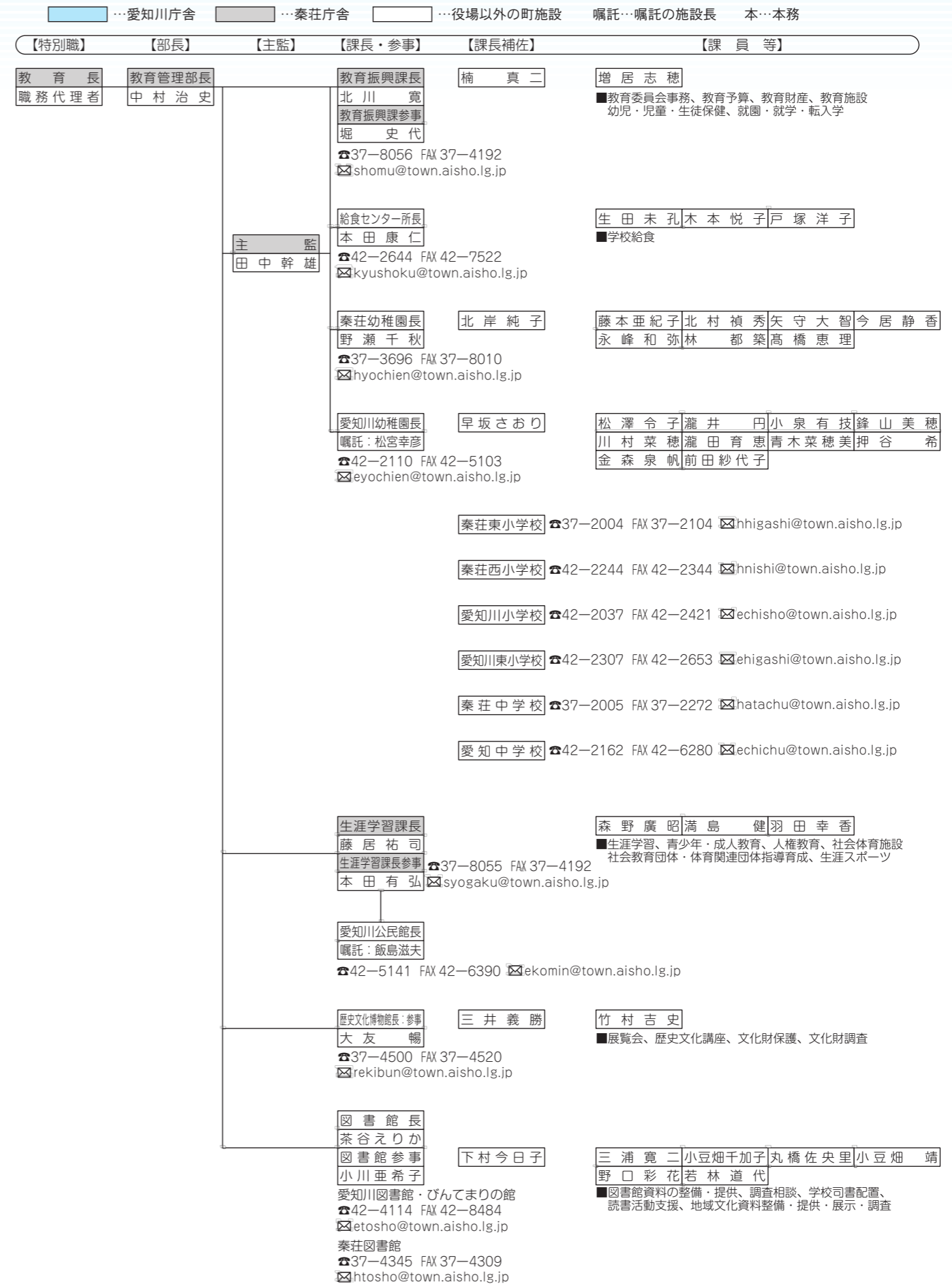


新体制で
スタート!

愛荘町職員配置図

よろしく
お願いします!

教育委員会部局
平成30年4月1日現在



よろしく
お願いします

私たちの町や自治会で、いろいろお世話をしていただき、平成30年度の区長・総代さんが決まりました。1年間よろしくお願いします。

☎ 総務課 (愛知川庁舎) ☎42-7680

■平成30年度区長・総代(敬称略)

自治会名	氏名	自治会名	氏名	自治会名	氏名	自治会名	氏名
上 蚊 野	水野 正行	香 之 庄	村川 佐大男	苧 間	居嶋 清一	沓 掛	青木 澄雄
松尾寺南	北川 重義	元 持	吉岡 博	東 円 堂 東	細江 新市	ハ-モニー-タウン	山 王 昇
松尾寺北	吉岡 和裕	沖	森 嘉朗	東 円 堂 西	塚本 松太郎	市	青木 一孝
斧 磨	西澤 永次	宮 後	森 健次郎	豊 満	西川 郁	磯 部	石 部 徹
岩 倉	安孫子 喜造	北 八 木	八木 佐登留	愛 知 川	廣瀬 幸夫	川 久 保	西岡 静一
蚊 野	外川 嘉壽博	下 八 木	小杉 末一	堺 町	小西 春治	石 橋	小泉 信一
軽 野	北村 敏夫	島 川	西村 定雄	泉 町	矢野 克仁	長 野 東	藤野 正裕
安 孫 子	村西 俊介	メイタウン島川	岡田 佐智男	源 町	西澤 定信	長 野 西	森野 久吉
東 出	上林 政明	長 塚	田 中 優	八 幡 町	野村 隆	長 野 新 町	辻 幸彦
竹 原	前川 信行	栗 田	吉岡 渡	本 町	大角 貴昭	亀 原	野瀬 清寿
常 安 寺	小川 武	南 野 々 目	野々村 孝文	伊 勢 町	岸田 賢治	川 原	羽田 哲郎
円 城 寺	西沢 喜市	野 々 目	門田 弘樹	御 幸 町	柿田 新吾	百 々 町	藤井 剛
西 出	上林 忠恭	矢 守	辻 吉和	祇 園 町	山本 康司	山 川 原	松田 嘉一
深 草	柴田 次生	ジョイフルタウン	片岡 純一	愛知川ニュータウン	木村 伊久彦		
目 加 田	小川 喜久雄	畑 田	丸山 純一郎	淵 ノ 下	安田 隆		
蚊 野 外	北川 義寛	平 居	栗田 孫治郎	中 宿	今居 善弘		