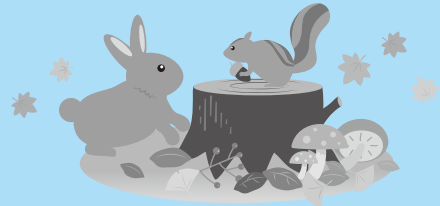


11月の「窓口延長業務日」 開設窓口 愛知川庁舎

開設日 1日(木)、8日(木)、15日(木)、22日(木)
 開設時間 19時まで
 取扱業務 戸籍、住民票、印鑑の届出・証明、国民健康保険、国民年金、福祉医療、後期高齢者医療に関する事務
 ※他の市区町村、関係機関への照会を必要とする届出については、当日受付できない場合があります。身分証明書や添付書類などが必要な場合もあります。
 ☎ 住民課(愛知川庁舎) ☎42-7692



11月の徴収税金

納期限および口座振替日は、11月30日(金)です。
 ・固定資産税(4期分)
 ・国民健康保険税(6期分)
 ☎ 税務課(愛知川庁舎) ☎42-7690

11月のごみカレンダー

秦荘地区						
日	月	火	水	木	金	土
				1 燃やすごみ	2 文化の日	3 燃やすごみ
4 燃やすごみ	5 燃やすごみ	6 燃やすごみ	7 燃やすごみ	8 燃やすごみ	9 燃やすごみ	10 古紙類等の回収(森野成蹊堂)
11 燃やすごみ	12 燃やすごみ	13 燃やすごみ	14 金属 ペットボトル	15 燃やすごみ	16 びん	17 燃やすごみ
18 燃やすごみ	19 燃やすごみ	20 燃やすごみ	21 燃やすごみ	22 燃やすごみ	23 勤労感謝の日	24 燃やすごみ
25 燃やすごみ	26 燃やすごみ	27 白色トレイ	28 燃えないごみ	29 燃やすごみ	30 燃やすごみ	

愛知川地区						
日	月	火	水	木	金	土
				1 色つきびん	2 燃やすごみ	3 文化の日
4 燃やすごみ	5 燃やすごみ	6 燃えないごみ	7 燃やすごみ	8 燃やすごみ	9 燃やすごみ	10 古紙類等の回収(森野成蹊堂)
11 燃やすごみ	12 燃やすごみ	13 燃やすごみ	14 燃やすごみ	15 金属	16 燃やすごみ	17 燃やすごみ
18 燃やすごみ	19 燃やすごみ	20 燃やすごみ	21 ペットボトル	22 燃やすごみ	23 勤労感謝の日	24 燃やすごみ
25 燃やすごみ	26 燃やすごみ	27 燃やすごみ	28 燃やすごみ	29 燃やすごみ	30 燃やすごみ	

※ごみは決められた方法で出しましょう。

子どもなんでも相談室

◆子どもの気になる症状「夜驚症」
 「夜驚症」とは、子どもが眠りについてから突然起き上がり、興奮状態になって動き回ったり叫んだりする症状です。睡眠の状態として、深い眠りのノンレム睡眠の時に起こるといわれる特徴があり、寝付いてから起きるまでの時間の最初の1/3の間、1時間後から3時間までの間におこります。また、子どもの16・5%、5歳から12歳頃におこる(厚生労働省「健康づくりのための睡眠指針2014(平成26年3月)」)といわれています。子どもの身体のしくみは未熟であり、睡眠リズムの状態と日中の出来事による興奮が重なっておこると考えられますが、健康上の心配はないとされています。大人が慌てず見守ることが大切です。

りすると、次第に落ち着いたり目覚めたりするので、子どもが安心してできるように関わることで対処できます。一方「夜驚症」は、症状が出たときに大人が働きかけてもそれが子どもに届かず、かえって興奮が強くなってしまう場合もあります。そのため、危険がないように周りにある物を片付けておく、段差のあるところに行けない、簡単に外に出られない工夫をしておくなどの対応が必要です。怖いことだけでなく、とても楽しい出来事を日中に体験した場合同じにもおこるので、どんな子どもにも悪影響だと思われるストレスがかかっているときには環境を整える必要があり、それ以外は心配しすぎずに見守っていきましょう。

☎ 子育て世代包括支援センター(健康推進課) ☎42-7661



KOTO恋 湖東広域連携婚活応援事業

■多賀町主催
 日 時 11月4日(日) 10:30~(受付:10:10~)
 会場 高取山ふれあい公園(多賀町) ※駐車場あり
 定員 24名(男女各12人ずつ)
 内容 男女でBBQ、レクレーション、1対1トークなど
 費用 男性:2,900円 女性:2,300円
 対象年齢 男女とも20歳~45歳
 申込期限 10月22日(月) ※応募者多数の場合は抽選
 持ち物 身分証明書(免許証・保険証など)

■彦根市主催
 日 時 11月23日(金・祝) 13:20~(受付:13:00~)
 会場 ひこね燦ぱれす ※駐車場あり
 定員 32名(男女各16人ずつ)
 内容 男女でバドミントン交流、1対1トークなど
 費用 男性:1,000円 女性:1,000円
 対象年齢 男女とも20歳~35歳
 申込期限 11月5日(月) ※応募者多数の場合は抽選
 持ち物 身分証明書(免許証・保険証など)

<イベント対象者・申込方法>
 参加条件 彦根市、愛荘町、豊郷町、甲良町および多賀町に在住・在勤または将来移住する意思のある独身の男女(学生は除く)
 申込方法 ホームページ(https://kotokoi.net)に必要事項を入力して申し込んでください。

☎ ☎ RunLand(株) (1市4町受託者) ☎0584-73-5123 FAX 0584-73-5123

最低賃金改定のお知らせ

●滋賀県最低賃金は、平成30年10月1日から、1時間 839円となります。これは、常用・パートなど雇用形態を問わず、県内の事業所に雇用されるすべての労働者に適用されます。☎ 滋賀労働局 賃金室 ☎077-522-6654

☎ = 電話番号
 FAX = ファックス番号
 ☒ = 電子メール
 ☑ = 申し込み先
 ☎ = 問い合わせ先

遊ばなくなったプラレールありませんか？

町では、公共交通機関利用促進と子どもたちに“まちづくり”に興味を持っていただく事業として、『電車の走る未来の町をつくろう』を企画しています。お家でお子さんが遊ばなくなったプラレール(レール、電車、駅等の施設など)がございましたら町にご提供ください。レール1本でも構いません。町内でしたら引き取りに伺わせていただきますのでご連絡ください。



- レール等は汚れていても構いませんが、変形やひどい破損のあるものについては、受け付けできません。
- 電車は電池を抜いてご提供ください。貨車等も大歓迎です。
- “まちづくり”に使えるような建物のミニチュア等も対象とします。ただし、本事業の趣旨に合わない判断させていただいたものについては、受け付けできない場合があります。
- ご提供いただきましたプラレール等はお返しできません。
- 締め切り 平成30年11月16日(金)

☎ 総合政策課(愛知川庁舎) ☎0749-42-7684

「お薬手帳」を活用しましょう！

10月17日(水)~10月23日(火)は「薬と健康の週間」

「お薬手帳」とは、自分が使っている薬の名前や飲む量、回数などを記録しておくための手帳です。自分が使っている薬や、薬によるアレルギー経験について、医師や歯科医師、薬剤師に正確に伝えることはとても大切なことです。安心して薬を使うためにもお薬手帳を上手に活用しましょう。

お薬手帳の上手な使いかた

- 医療機関にかかるときは必ず持って行く
 複数の病院や異なる診療科にかかっている、薬の重複や飲み合わせの悪い薬の処方を受けることができます。
- 一冊にまとめる
 薬の名前、飲む量、回数など薬の記録として残り、どの薬をどのくらい服用されているのかわかります。
- 伝えたいことや相談したいことを書いておく
 服用後の体調変化や体に合わない薬があれば記入し、受診するときや薬をもらうときに医師や歯科医師、薬剤師に相談するツールとして活用しましょう。
- いつも携帯、いつも同じ場所に保管する
 具合が悪くなったときや、旅行や災害時に自分の情報を正確に伝えることができます。

薬局名	住所	電話
森野成蹊堂薬局	愛荘町 長野1959	42-2102
キクヤ調剤薬局 愛知川店	愛荘町 愛知川1537	42-8558
のぞみ薬局 愛知川店	愛荘町 沓掛386-5	42-2340
カドヤ薬局	愛荘町 島川1236	42-2235
ツタ薬局 愛荘店	愛荘町 市916-4	49-5285