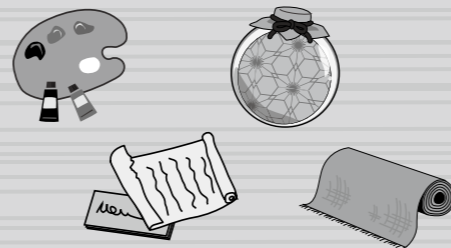


# ぶんが

## 情報発信中



- ・ハーティーセンター秦荘 ☎0749-37-4110 休館日 月曜（祝日に当たる場合は翌日以降の平日）  
開館時間 10:00~17:00
- ・歴史文化博物館 ☎0749-37-4500 休館日 月・火・祝日の翌日  
開館時間 10:00~17:00
- ・近江上布伝統産業会館 ☎0749-42-3246 休館日 月・祝日  
開館時間 10:00~17:00
- ・愛知川びんてまりの館 ☎0749-42-4114 休館日 月・火・毎月最終水曜・祝日  
開館時間 10:00~18:00

### 令和6年度春季特別展 愛荘町×那珂川町 姉妹都市交流展

## いわむらかずお展



▲「14ひきのシリーズ」より いわむらかずお 絵

栃木県那珂川町(旧馬頭町・小川町)と愛荘町(旧秦荘町・愛知川町)の交流は、国民体育大会のアーチェリー競技が縁となり始まりました。昭和56年に姉妹都市盟約が締結されてからは、議会をはじめ、教育や観光物産の交流が現在も続いています。

歴史文化博物館では、姉妹都市提携20年の節目に開催した「馬頭町広重美術館所蔵浮世絵展」を皮切りに、連携事業を行ってきました。

いわむらかずお絵本の丘美術館は、1988年4月に那珂川町(旧馬頭町)に那珂川を見下ろす丘に私立美術館として誕生しました。絵本作家いわむらかずおの作品は、美しい里山を背景にねずみやかえる、こりすなど多くのいきものが登場します。

令和6年度春季特別展では、人気があり長く読み継がれた「14ひきのシリーズ」や大人も楽しめる「かんがえるかえるくん」など、絵本原画、複製画を中心とした作品を展示予定です。

- 会期: 令和6年4月6日(土)~5月19日(日)まで
- 場所: 愛荘町立歴史文化博物館 愛荘町立愛知川図書館・びんてまりの館
- 開館時間: 愛荘町立歴史文化博物館 午前10時から午後5時  
愛荘町立愛知川図書館・びんてまりの館 午前10時から午後6時
- 休館日: 愛荘町立歴史文化博物館 月・火曜日(ただし祝日は開館します)  
愛荘町立愛知川図書館・びんてまりの館 月・火曜日、4月24日(水)、5月3日(金)・4日(土)
- 入館料: 愛荘町立歴史文化博物館 町内在住の方は無料  
愛荘町立愛知川図書館・びんてまりの館 無料

## ハーティーわかあゆ LIVE!! 2024

地元を中心に活動する9バンドが、熱気あふれるパフォーマンスをお届けします。J-POPや昭和歌謡など、様々なジャンルを一度に楽しめるボリュームたっぷりのライブです。ぜひ、会場で熱いエールをお送りください。

### 出演予定バンド

- ♪ JUNBOKU
- ♪ MURA&MATSU
- ♪ Reflection
- ♪ ベスト フレンド
- ♪ 三線サークルちゅら
- ♪ Father city
- ♪ 復活のF
- ♪ Bad Middles
- ♪ 浜大津びよびよロック団

出演順番についてはホームページをご覧ください。

- 日時 令和6年3月3日(日) 開演10:00
- 場所 ハーティーセンター秦荘 大ホール
- 入場料 全席自由 無料

### 親子で楽しむクラシック 名曲コンサート

## こどもオペラ 3匹のこぶた

0才から入場可

グリム童話を題材にしたオペラで、小さなお子さまも楽しめます。静かに聴く必要はありません。バイオリンやオーボエ、ピアノなどの生演奏と、ソプラノやテノールの声楽に合わせて体を動かしたり歌ったり、一緒に参加してくださいね。

- 日時 5月26日(日) 開演14:00
- 場所 ハーティーセンター秦荘 大ホール
- 入場料 全席自由 一般1,500円 高校生以下500円 ※当日200円増・税込
- 出演者 (株)アーティションエンタテインメント
- プレイガイド ハーティーセンター秦荘、愛知川公民館、るーぶる愛知川



2/24 発売

## 第12回 お笑いおタハーティー密席

KBS 京都ほっかほラジオでおなじみのベテラン噺家 笑福亭晃瓶はじめ、漫才師やパフォーマーが揃います。笑いっぱなしの2時間!初夏のひとときをお楽しみください。

- 日時 7月7日(日) 開演14:00
- 場所 ハーティーセンター秦荘 大ホール
- 入場料 全席自由 前売1,500円 ※当日300円増・税込
- 出演者 笑福亭晃瓶 ほか
- プレイガイド ハーティーセンター秦荘、愛知川公民館、るーぶる愛知川



4/6 発売

問 愛荘町立ハーティーセンター秦荘 《指定管理者(一社)愛荘町文化協会》  
☎0749-37-4110 URL: <https://www.heartycenter.jp>