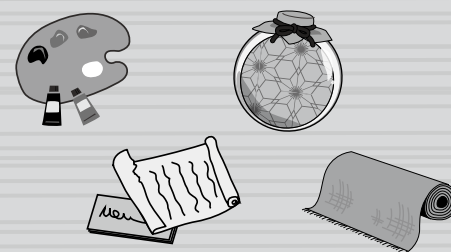


ぶんが 情報発信中



・ハーティーセンター秦荘 ☎0749-37-4110 休館日 月曜（祝日に当たる場合は翌日以降の平日）
 ・歴史文化博物館 ☎0749-37-4500 開館時間 10:00～17:00
 ・近江上布伝統産業会館 ☎0749-42-3246 休館日 月・火・祝日の翌日
 ・愛知川びんてまりの館 ☎0749-42-4114 開館時間 10:00～17:00
 休館日 月・祝日
 開館時間 10:00～18:00
 休館日 月・火・毎月最終水曜・祝日

令和7年度
小企画展

すこしむかしの衣食住

○令和7年度小企画展

愛荘町立歴史文化博物館では、例年冬に、昔の人々の暮らしを伝える展覧会を開催しています。

今年度は、石臼や炭火アイロン、野良着など、一昔前に使われていた衣食住の道具を紹介します。

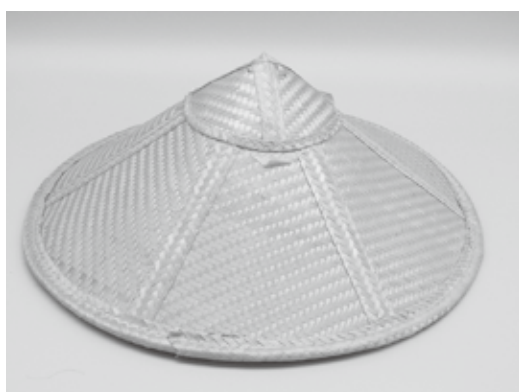
民具を通して、道具の変遷や工夫、先人の想いを現代の子どもたちに感じ取ってもらう展覧会です。

本文では、衣食住それぞれの展示品から、代表的な1点を紹介します。

○衣：笠

笠は、雨や雪を防ぐほか、日よけとして頭にかぶる道具です。地域によって形状や材料が異なり、本資料は竹皮を編んで作られています。通気性がよく、蒸れにくい構造が特徴です。

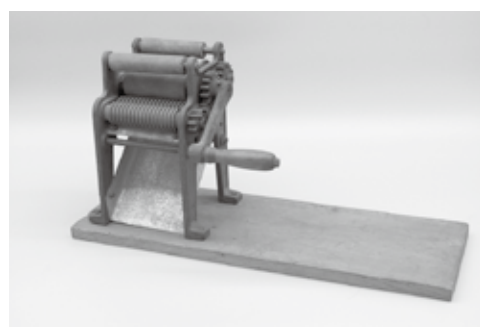
現代でも、山で修行する山伏の方々が身に着けている姿を見ることができます。



▲傘 当館蔵

○食：製麺機

製麺機は、うどんやそばなどの麺類を作るための道具です。水・塩・小麦粉（またはそば粉）を混ぜて作った生地を上部のローラー部分から入れ、ハンドルを回すことで、麺ができていきます。



▲製麺機 当館蔵

○住：壁掛け電話機

壁掛け電話機は、建物の壁に設置されていた電話機で、着信があると、ベルが鳴る仕組みでした。電話をかける際には、右側のハンドルを回して電話局に信号を送り、そこから相手につないでもらう方式が用いられていました。



▲壁掛け電話機 当館蔵

すこしむかしの衣食住

会期：令和8年2月14日(土)～3月22日(日)
 会場：歴史文化博物館 エントランスロビー
 開館時間：午前10時～午後5時(最終受付:午後4時30分)
 休館日：月曜日・火曜日(祝日の場合は開館)
 入館料：町内在住の方は無料

ワールドゲームパーク WORLD GAME PARK

世界のボードゲームやカードゲームなど、アナログゲームが大好きなナビゲーターといっしょに遊んで楽しみましょう！どなたでも参加できます。あなたも参加しませんか。



日時 2月7日(土)、3月7日(土)
13:00～15:30頃

場所 ハーティーセンター秦荘 カフェ yakuba

参加費 小中高生500円 大人1,000円

定員 20名

申込み 二次元コード、またはお電話で。



ハーティーマンスリーコンサート



音楽好きが楽しく演奏するコンサートです。歌あり演奏ありの60分。気軽にお越しください！

時間 10:00から11:00頃

場所 ハーティーセンター秦荘 大ホールロビー

入場料 無料

※出演者や順番は変更になる場合があります。
 ※アルミ缶やペットボトルキャップ・使用済切手があればお持ちください。福祉作業所の運営資金にさせていただきます。

2/14(土)

★ホルトラアンサンブル
 ★吉田さん

3/14(土)

★Amica Nota
 ★ひろえさん
 ★しゅとうさん



ハーティわがあゆLIVE!! 2026



地元を中心に活動する11バンドが、熱気あふれるパフォーマンスをお届けします。J-POPやハードロックなど、さまざまなジャンルを一度に楽しめるボリュームたっぷりのライブです。ぜひ会場で熱いエールをお送りください。

日時 令和8年4月5日(日) 10:00から
 場所 ハーティーセンター秦荘 大ホール
 入場料 無料 全席自由

出演予定バンド

♪JUNBOKU
 ♪ベスト フレンド
 ♪歩夢
 ♪LANDS
 ♪Gamblers
 ♪よっさん
 ♪SOMEDAY
 ♪三線サークルちゅら
 ♪三味すず
 ♪SONOK音楽隊
 ♪Bad Middles
 ※変更になる場合がございます。



問 愛荘町立ハーティーセンター秦荘 《指定管理者(一社)愛荘町文化協会》
 ☎0749-37-4110 URL: <https://www.heartycenter.jp>