



平成29年上半期交通事故

【人身事故発生状況】

【高齢者の事故】

	件数	死者	負傷者
本年	2,419	18	3,041
前年	2,529	30	3,165
増減	-110	-12	-124

	件数	死者	負傷者
本年	673	9	411
前年	703	14	418
増減	-30	-5	-7

県内の上半期の交通事故は、前年比では発生件数、死傷者数ともに減少しています。発生件数の曜日別では、月曜日が最も多く、次いで火曜日が多くなっています。また、時間帯別では、16時～18時が最も多く、次いで8時～10時となっています。

交通死亡事故は、6月中に発生した死亡事故6件6名（前年比+2名）のうち5名が高齢者で異常な事態となりました。

交通事故死者18人中、高齢者は **9人**（半数を占める）！

※高齢者…65歳以上をいう

どんな事故が発生してるの？

～ 高齢者交通事故死者状態別 ～



自動車同乗中 1人

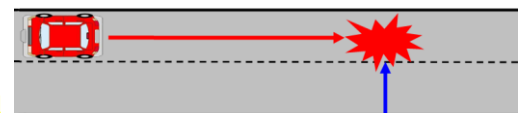
二輪車運転中
(原付バイク含む)
1人

自転車乗用中 1人

高齢死者
9人

歩行中 6人

道路を横断中にはねられる事故が多い！



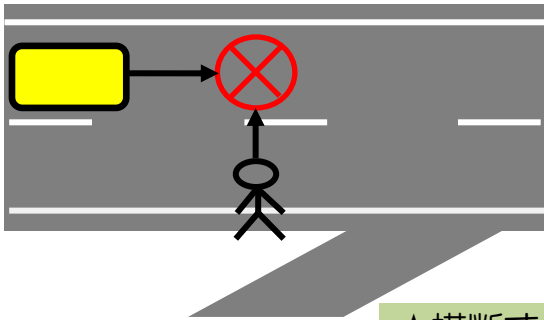
車は思った以上に早くやってくる！
車は急に止まれない！

車が少しでも見えたら、渡らない！
少し遠くても横断歩道まで行き、
しっかりと左右の安全確認をした後、
渡りましょう。



交通死亡事件事例

1 道路横断中に左方向からきた車と衝突

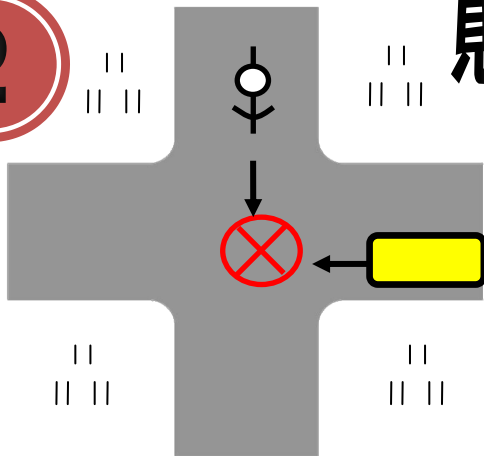


- 日時 平成29年3月
- 場所 東近江市内
- 軽四乗用(20歳代男性) × 歩行者(70歳代女性) 死亡
- 事故状況 軽四乗用が道路横断中の歩行者と衝突したものの。

「止まる・見る・待つ」

- ★横断する時は必ず止まりましょう。
- ★しっかり安全確認をしましょう。
- ★車が見えたら、車が通り過ぎるまで待ちましょう！

2 見通しの良い交差点で出会い頭衝突



- 日時 平成29年6月
- 場所 竜王町内
- 軽四貨物(60歳代女性) × 原付バイク(70歳代女性) 死亡
- 事故状況 軽四貨物と原付バイクが農道の交差点で出会い頭衝突したものの。

「減速・安全確認」

- 見通しの良い交差点では・・・
- ★速度の出し過ぎに注意！
- ★左右の安全確認をしっかりしましょう。

「ゆうちょダイレクト」等を悪用した **手口** に注意！



市職員や郵便局（銀行）員などを名乗る犯人が「還付の手続として口座番号や暗証番号等を教えて」と聞き出した個人情報で「ゆうちょダイレクト」等を勝手に申込み、後日、被害者宅に届いたログインパスワード等を更に聞き出し、開設口座を犯人が乗っ取り、財産が引き出されます。

→個人情報を知られても、絶対に答えないでください！



**高齢者等を狙う
新たな手口！！**

申込みに覚えのない「ゆうちょダイレクト」等の郵送を受けたら、必ず警察へ相談してください！

施設の窓口で掲示するなど、必要な方々にご覧いただけるようご協力ください。
滋賀県警察本部交通企画課 高齢者交通安全推進室 ふれあいチーム
TEL 077-522-1231 (代表) Eメール x0022@police.pref.shiga.jp