

金属類 (黄色コンテナ)

1. 回収日に出せるもの

1 斗缶までの大きさのもの

ジュース、ビール、スプレー缶、缶詰、海苔、茶筒、菓子等の缶類

Point さびて原型をとどめていないもの、または手で握って壊れやすいものは「燃えないごみ」に出してください。

その他小型金属

鍋、やかん、フライパン、バケツ、カセットコンロ等

Point ホウロウ及びテフロン加工した物も含まれます。

2. 出す時の注意事項

★中身や吸殻などの異物は取り除いてください。

★スプレー缶は中身を使いきり、屋外の火の気の無いところで穴を開けてください。

穴を開けていないと、作業中の事故(爆発、火災)につながります。

★50cm×50cm×50cm以上のものは、「金属性粗大ごみ」に出してください。



3. 出し方

★黄色のコンテナに出してください。

びん類 (灰色コンテナ 大型コンテナ)

1. 回収日に出せるもの

ドリンク、お酒、コーヒー、調味料、健康食品、海苔等のびん

Point 食べたり飲んだりするものが入っていたびんです。

2. 出す時の注意事項

★ガレキやガラス類は、絶対に混ぜないでください。

★中身を出して、水洗いしてください。

★キャップ、王冠などは取ってください。

(キャップを取っても残る部分は、そのまま出してください。)



3. 出し方

★次の4色に分別してください。

「無色透明びん」…無色透明びんの日に灰色のコンテナに出してください。

「茶色びん」…色つきびんの日に灰色のコンテナに出してください。

「青緑色びん」・「黒色びん」…色つきびんの日に集積所の大型コンテナに色別に出してください。

★分別はびんの口の色で区分してください。

★一升びん、ビールびんについては酒屋等に引き取ってもらってください。

乾電池

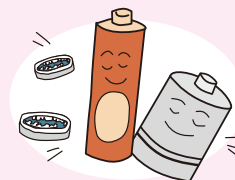
1. 出し方

★公共施設、各自治会に設置してある回収ボックス、または「古紙類等の回収」に出してください。

2. 出す時の注意事項

★ライター、刃物類、バッテリーなど乾電池以外のものは混ぜないでください。

★袋などに入れずに直接回収ボックスへ入れてください。



ペットボトル

1. 回収日に出せるもの

ジュース、水、お茶等で PET マークの付いているものに限りです。

2. 出す時の注意事項

★中を水洗いしてください。

★キャップは取って燃えないごみか収集ボックスに出してください。

★ラベルは取って燃やすごみに出してください。



3. 出し方

★ごみステーションの黄色の収集ネットに直接入れてください。

白色トレイ

1. 回収日に出せるもの

生鮮食品(魚類・肉類・野菜類・果物・惣菜など)が入っていた白色のトレイ(両面白色で、汚れたり、プリントがされたりしていないもの。)で右下の図のようなリサイクルマークのあるもの。

2. 出す時の注意事項

★事前に水でよく洗って、乾かしてください。

★テープやひもなどで束ねたり、袋に入れたりしないでください。

3. 出し方

★ごみステーションの白色の収集ネットに直接入れてください。

★スーパーなどの店頭回収もご利用ください。

