

金属類

1. 回収日に出せるもの

1 斗缶までの大きさのもの

ジュース、ビール、スプレー缶、缶詰、海苔、茶筒、菓子等の缶類

Point さびて原型をとどめていないもの、または手で握って壊れやすいものは「燃えないごみ」に出してください。

その他小型金属

鍋、やかん、フライパン、バケツ、カセットコンロ等

Point ホウロウ及びテフロン加工した物も含まれます。

2. 出す時の注意事項

★中身や吸殻などの異物は取り除いてください。

★スプレー缶は中身を使い切り、屋外の火の気の無いところで穴を開けてください。

穴を開けていないと、作業中の事故（爆発、火災）につながります。

★50cm×50cm×50cm以上のものは、「金属性粗大ごみ」に出してください。

3. 出し方

★ステーションのコンテナに入れてください。



びん類

1. 回収日に出せるもの

ドリンク、お酒、コーヒー、調味料、健康食品、海苔等のびん

Point 食べたり飲んだりするものが入っていたびんです。

2. 出す時の注意事項

★次のものは絶対に混ぜないでください。

ガラス類（板ガラス、ガラス食器、農薬びん、化粧品のびん等）

ガレキ（陶器類、皿、茶碗等）

★中身を出して、水洗いしてください。

★キャップ、王冠などは取ってください。

（キャップを取っても残る部分は、そのまま出してください。）

3. 出し方

★次の4色に分別してステーションコンテナに入れてください。

「無色びん」・「茶色びん」・
「青緑色びん」・「黒色びん」

★分別はびんの口の色で区分してください。

★一升びん、ビールびん…酒店に返却してください。



乾電池

1. 出し方

下記の場所にある回収ボックス、または「古紙類等の回収」の時に申し込んでください。

秦川保育園 秦川愛児園

八木荘保育園 秦荘幼稚園

秦荘東小学校 秦荘西小学校

秦荘中学校

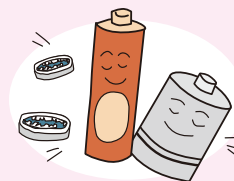
スポーツセンター

長塚地域総合センター 役場秦荘庁舎

2. 出す時の注意事項

★ライター、刃物類、バッテリーなど乾電池以外のものは混ぜないでください。

★回収ボックスへは必ず袋から出して、直接入れてください。



ペットボトル

1. 回収日に出せるもの

ジュース、水、お茶等でPETマークの付いているものに限ります。

2. 出す時の注意事項

★中を水洗いしてください。

★キャップは取って燃えないごみか収集ボックスに出してください。

★ラベルは取って燃やすごみに出してください。



PET
このマークのもの

3. 出し方

★ごみステーションの青色の収集ネットに直接入れてください。

白色トレイ

1. 回収日に出せるもの

生鮮食品（魚類・肉類・野菜類・果物・惣菜など）が入っていた白色のトレイ（両面白色で、汚れたり、プリントがされたりしていないもの。）で右下の図のようなリサイクルマークのあるもの。

2. 出す時の注意事項

★事前に水でよく洗って、乾かしてください。

★テープやひもなどで束ねたり、袋に入れたりしないでください。

3. 出し方

★ごみステーションの白色の収集ネットに直接入れてください。

★スーパーなどの店頭回収もご利用ください。



PS



PS

牛乳パック

1. 出し方

500cc、1,000ccの紙パックで内側が白いものです。

中を洗って、乾いたら開けて出してください。

2. 回収場所

各集落の回収ボックスか、回収ボックスがない場合は秦荘庁舎までご持参ください。

※古紙類等の回収でも出すことができます。