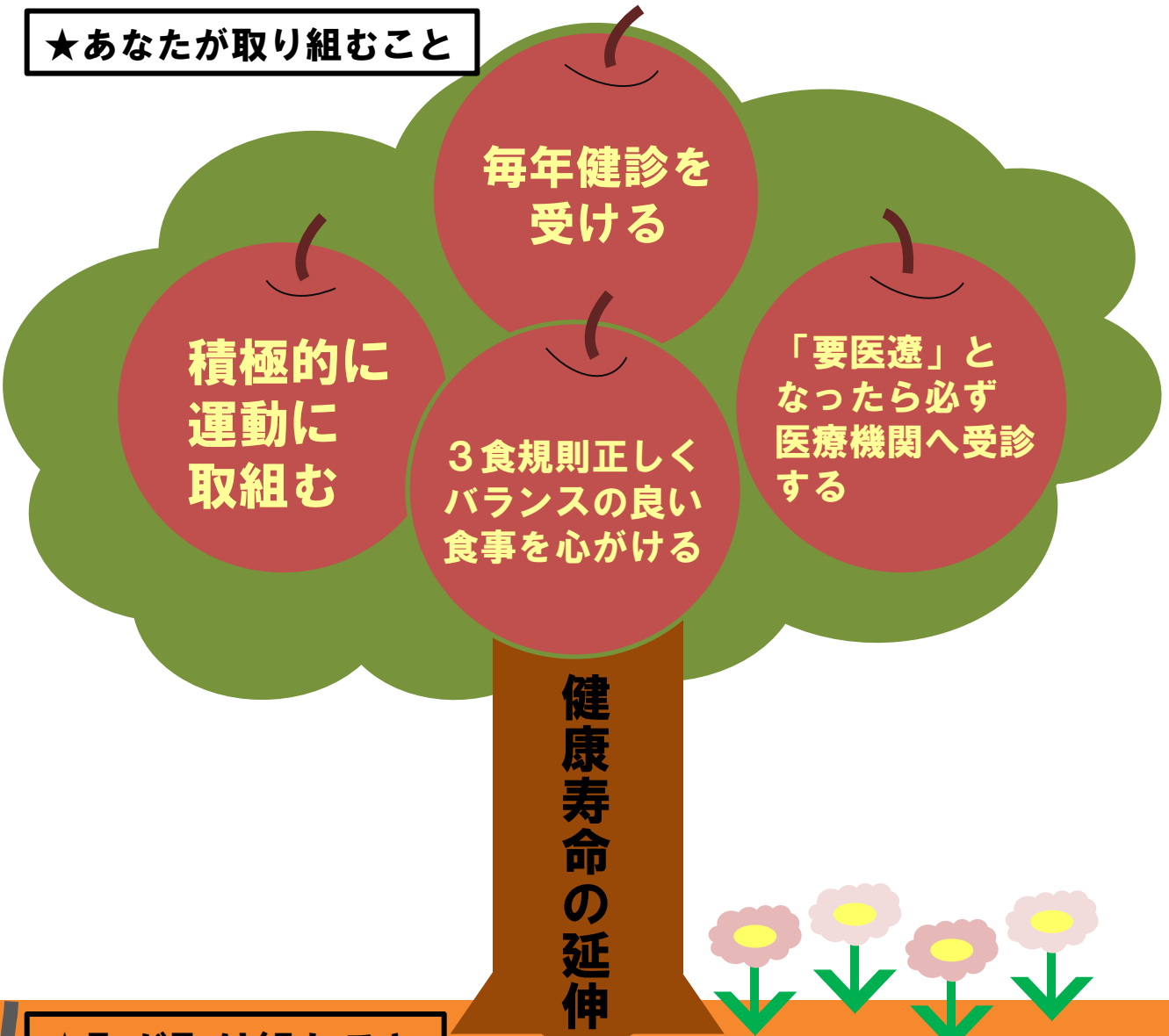
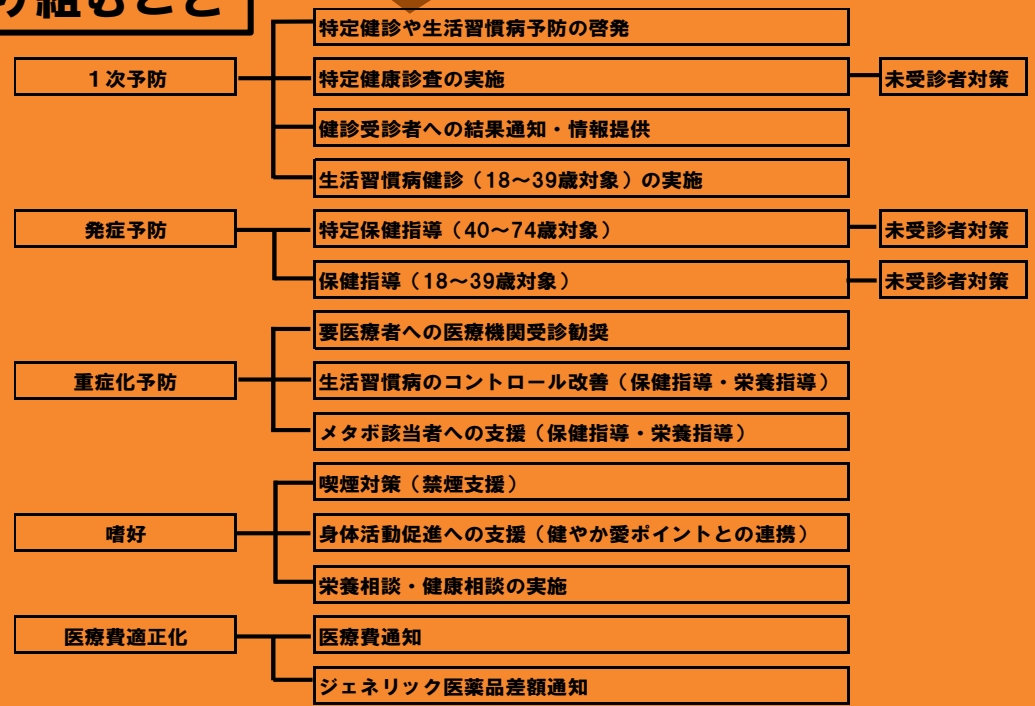


健康でいきいきと暮らすために…

★あなたが取り組むこと

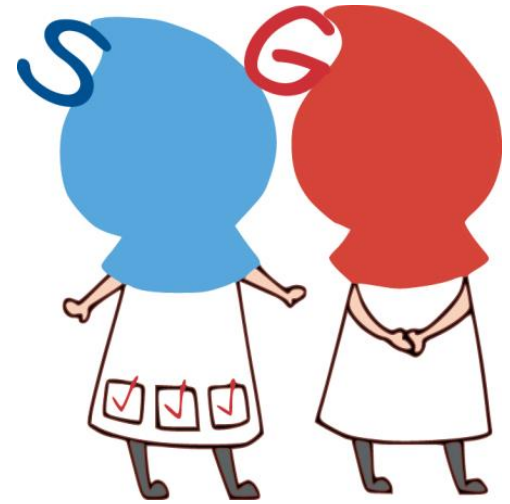


★町が取り組むこと



愛荘町国民健康保険 保健事業実施計画 (データヘルス計画) 第2期 平成30年度～平成35年度

概要版



滋賀県健康づくりキャラクター「しがのハグ&クミ」

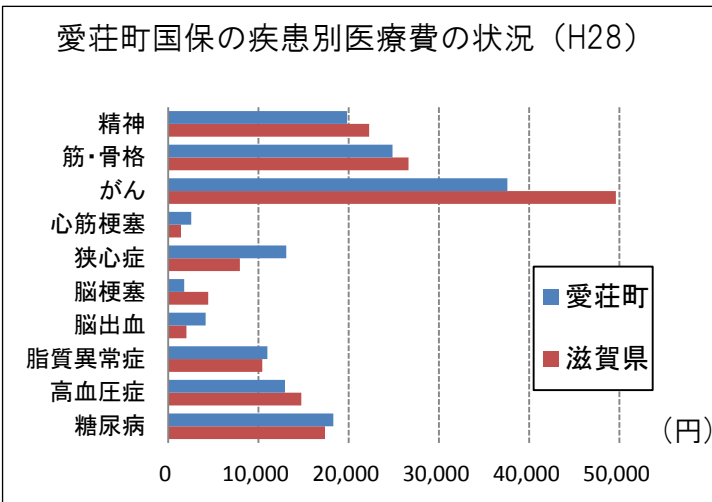
平成30年3月
愛 荘 町

愛荘町国民健康保険保健事業実施計画（データヘルス計画）について

平成25年に閣議決定された「日本再興戦略」の施策方針として、“国民の健康寿命の延伸”を重要な柱として掲げられました。

“健康寿命”とは、健康上の問題で日常生活が制限されることなく生活できる期間のことをいいます。この健康寿命と平均寿命との差を縮めることを実現するために、愛荘町は平成27年に「第1期愛荘町国民健康保険保健事業実施計画」を策定しました。平成28年からの2年間の保健事業の評価を踏まえ、さらに被保険者の健康の保持・増進に取り組むため、「第2期愛荘町国民健康保険保健事業実施計画」を策定します。

被保険者の健康状態について



平成28年度の生活習慣病に関する1人当たり医療費では、最も高いのは「がん」です。

また、滋賀県平均より高い疾患は「心筋梗塞」「狭心症」「脳出血」「脂質異常症」「糖尿病」です。



有所見者の状況（H27）

男性		愛荘町(県内順位)	滋賀県
腹囲	85cm以上	53.5%(1位)	49.5%
BMI	25以上	29.5%(4位)	27.1%

女性		愛荘町(県内順位)	滋賀県
腹囲	90cm以上	19.9%(1位)	16.2%
BMI	25以上	23.0%(3位)	18.8%

腹囲・BMI※が基準を超えている人の割合が高いです。

肥満

※BMIとは... 体重Kg÷(身長m×身長m)で肥満度を表す。22が適正とされている

メタボ該当者の状況（H27）

男性	愛荘町(県内順位)	滋賀県
メタボ該当者	30.9% (3位)	27.6%
予備群	17.0% (7位)	16.6%
合計	47.9% (3位)	44.2%

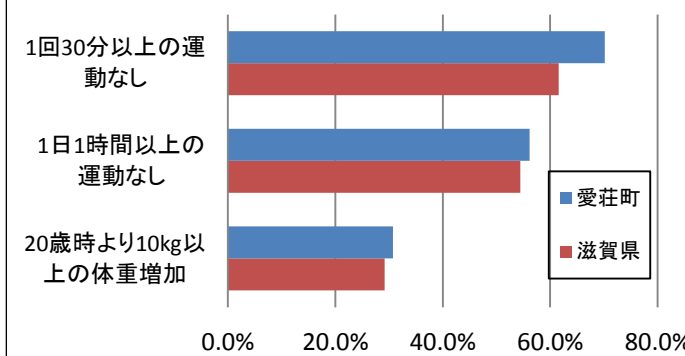
女性	愛荘町(県内順位)	滋賀県
メタボ該当者	12.0% (1位)	9.5%
予備群	7.0% (2位)	5.1%
合計	19.0% (1位)	14.6%

メタボ※に該当する人や予備群の割合が高いです。



※メタボとは... 内臓脂肪型肥満に高血圧、高血糖、脂質代謝異常が組み合わさり、心臓病や脳卒中などの動脈硬化性疾患を招きやすい病態のこと。

質問調査の状況（H27）



運動習慣のない人の割合が高いです。

運動不足

どこへ行くのも車を使うから運動不足になりやすいよね。

狭心症・心筋梗塞の原因は次のことが考えられます。

喫煙

肥満

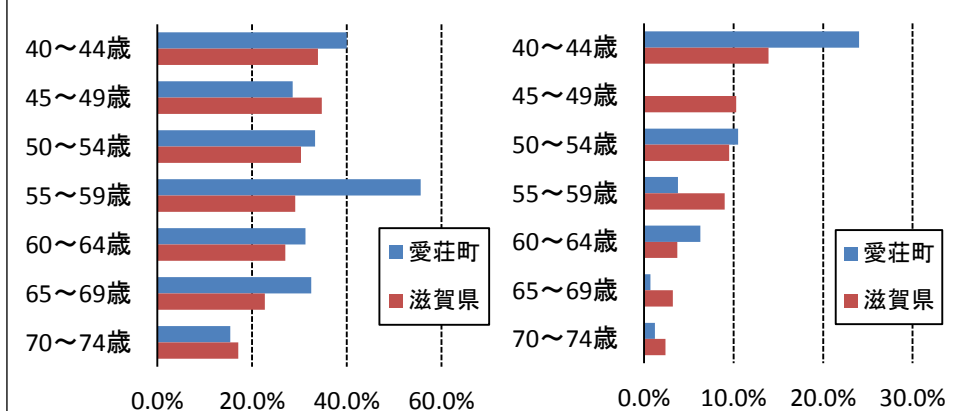
運動不足

糖尿病



喫煙の状況（男性）

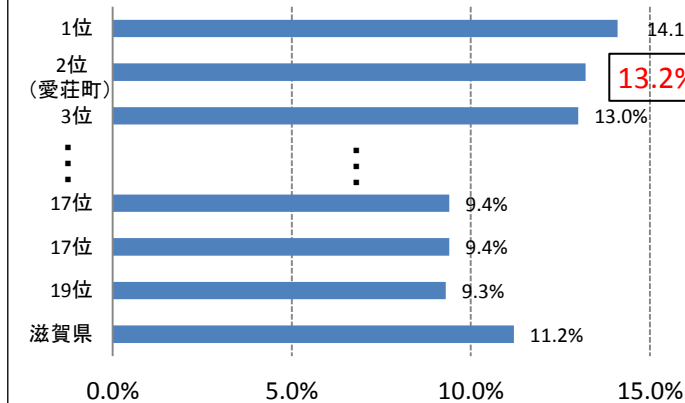
喫煙の状況（女性）



喫煙

年代によりバラつきはありますが、男性は県平均より割合が高いです。

市町別糖尿病有病者の割合（H27）



滋賀県の中で愛荘町は2位なんだって！

糖尿病

糖尿病にかかっている人の割合は県下でも2番目に高いです。

