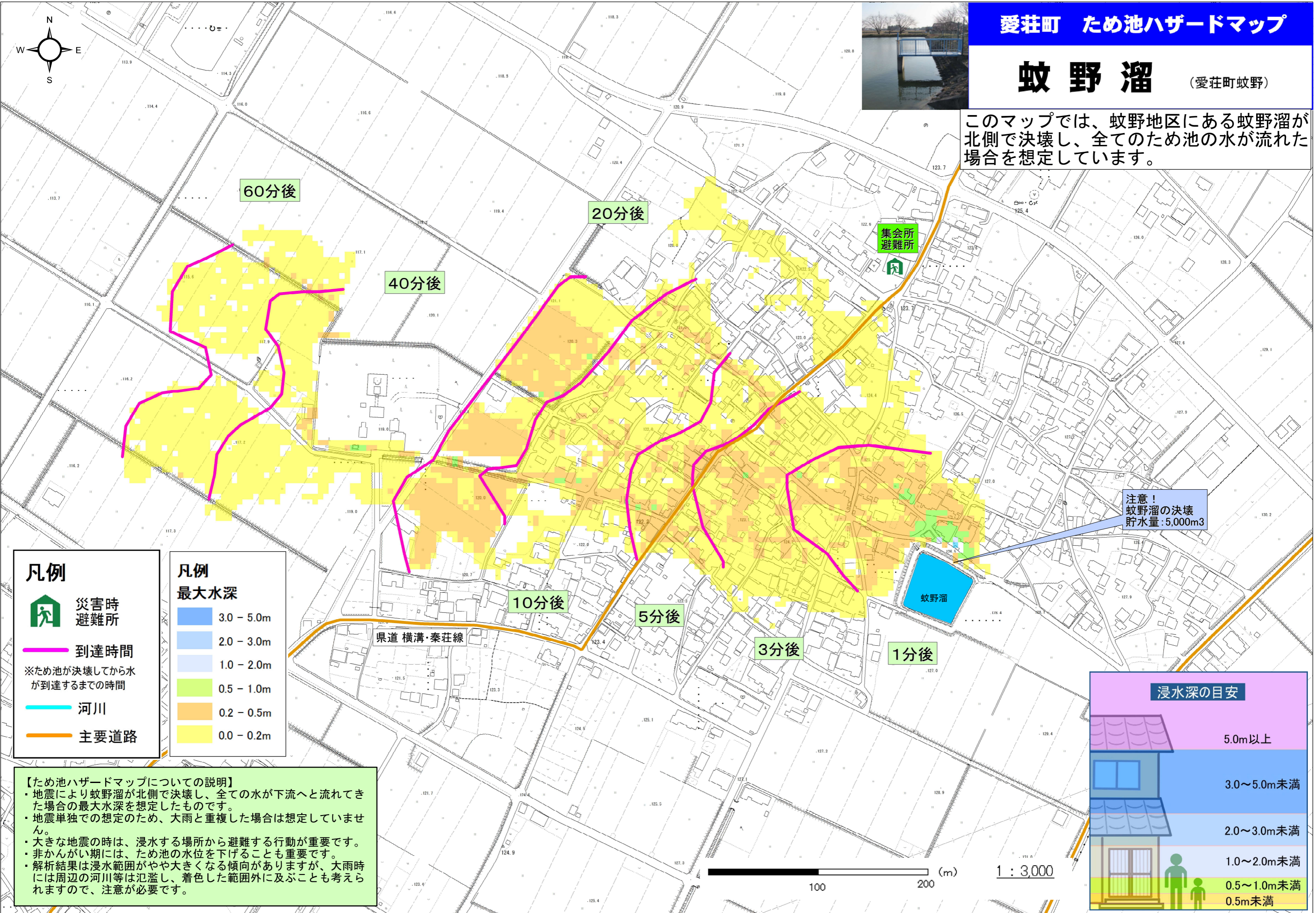
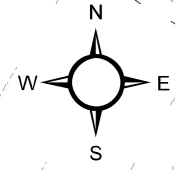


# 蚊野溜

(愛荘町蚊野)



このマップでは、蚊野地区にある蚊野溜が北側で決壊し、全てのため池の水が流れた場合を想定しています。



注意！  
蚊野溜の決壊  
貯水量：5,000m<sup>3</sup>

## 凡例



災害時  
避難所

到達時間

※ため池が決壊してから水  
が到達するまでの時間

河川

主要道路

## 凡例

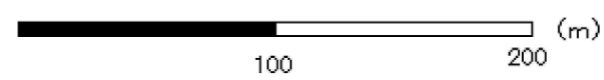
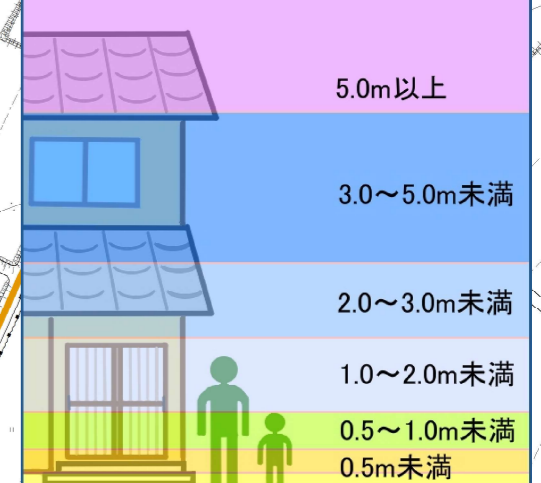
最大水深

- 3.0 - 5.0m
- 2.0 - 3.0m
- 1.0 - 2.0m
- 0.5 - 1.0m
- 0.2 - 0.5m
- 0.0 - 0.2m

## 【ため池ハザードマップについての説明】

- ・地震により蚊野溜が北側で決壊し、全ての水が下流へと流れてきた場合の最大水深を想定したものです。
- ・地震単独での想定のため、大雨と重複した場合は想定していません。
- ・大きな地震の時は、浸水する場所から避難する行動が重要です。
- ・非かんがい期には、ため池の水位を下げることも重要です。
- ・解析結果は浸水範囲がやや大きくなる傾向がありますが、大雨時には周辺の河川等は氾濫し、着色した範囲外に及ぶことも考えられますので、注意が必要です。

## 浸水深の目安



1 : 3,000