

## 「校内での生活」について

### 【登下校】

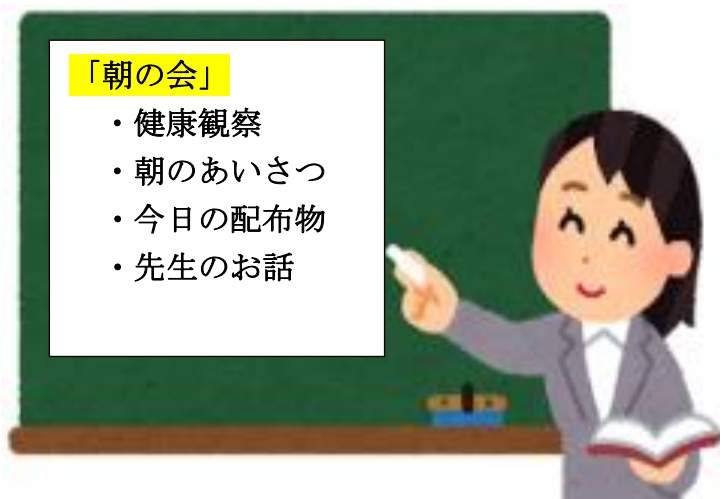
- ・通学路を通ります。
- ・時刻を守って集合場所へ集まり、登校班で登校します。
- ・わすれ物に気づいても、家にはもどりません。
- ・黄ぼうしをかぶります。
- ・グリーンロードを歩きます。えん石の上を歩きません。

### 【朝の生活】

- ・下駄箱の上段は上ぐつ、下段に下ぐつを入れましょう。



- ・教室で宿題を出し、学習用具を机の引き出しに入れます。
- ・名札を付けます。
- ・ここまで終わった人から朝休みです。
- ・朝の会が始まる8時20分までには自分の席に座ります。



### 健康観察と出席確認 学校職員確認事項

- ・朝の会で校務システム健康観察に入力
- ・連絡のない不在児童を職員室へ連絡
- ・職員室から保護者へ出欠確認の連絡
- ・職員室から教室へ確認情報の伝達

### 保護者の皆様へ

欠席の場合は、8時15分までに学校まで電話もしくは健康観察アプリ「リーバー」に入力してください。

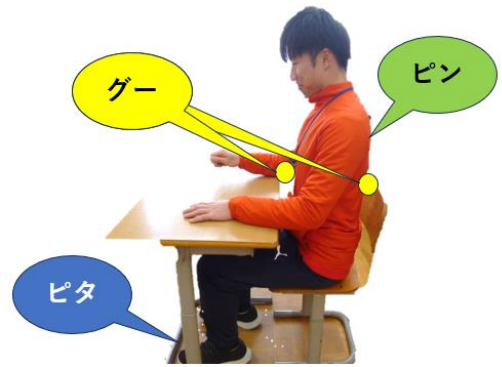
### 【学習中のやくそく】

#### ① 学習への態度

- ・休み時間に次の時間の準備をし、忘れ物は授業の前に先生に伝えます。
- ・授業中、おしゃべり、手遊びなどはしません。
- ・よい姿勢ですわり、必要でなければ授業中立ち歩きません。
- ・先生や友達の話は、話している人の方を見て、しっかり聞きます

② 授業中の姿勢

- ・机とお腹の間、背中とイスの間は、「ゲー」が1つ分入るようにあけよう。
- ・背中にはピンと伸ばそう。
- ・両足は机の脚の間に入れ、足の裏を「ピタ」と床につけよう。



③ 机の上に置くもの

- ・筆箱、教科書、ノートを下のように置きましょう。
- ※水とうは、机の上には置きません。



<右利きの場合>



<左利きの場合>

④ 学習用具の使い方

- ・鉛筆は、3本の指で正しく持ちます。



<右利きの場合>



<左利きの場合>

【正しい持ち方】

親指と人さし指でつまみ、中指で支える。

【1年生の教科書に掲載されている唱え歌】

「えんぴつつまんで持ち上げて、  
すうっとたおして なかゆびまくら」

- ・まっすぐな線を引く時は、定規を使います。
- ・消しゴムは、鉛筆をおいて、ていねいに消します。  
※ねり消しゴムやいろんな形の消しゴムは使わず、シンプルで消しやすいものを使います。
- ・ノートに字などを書く時は、下じきをしきます。  
※各学年で指定されたノートを使います。
- ・ノートを使う時は、日付を書きます。学習に合ったノートの使い方をくふうしましょう。

⑤ 発表のやくそく

- ・友達の名前は、「〇〇さん」と呼びます。
- ・名前を呼ばれたら、「はい」と返事をします。
- ・発表する時は、静かに手をあげて返事をしてから聞いている人の方を向いて、話します。

⑥ その他のやくそく

- ・席をはなれる時は、イスを入れます。
- ・鉛筆は家でけずってきましょう。
- ・学校には学習で使うものだけを持ってきます。  
※シャープペン・遊び道具・サイン帳など学校に必要なものを持ってきません。
- ・学習用具は、机の中やロッカーの中にきちんと整頓しておきましょう。



教科書・下じき・ノートなど

ふでばこ・はさみ・のりなど

【帰りの生活】

- ・荷物をかばんに入れ、忘れものがないか、もう一度確認しましょう。
- ・名札をはずして、教室の名札入れに入れましょう。
- ・下校時刻におくれないようにしましょう。

