

2学期「自主勉チャレンジウィーク」について



愛知川小学校

今学期も3年生以上の学年で「自主勉チャレンジウィーク」を設定します。自発的に学習をするためには、学習をする目的が必要です。そこで、各教科のまとめのテストを1日で行う「期末テスト」を実施することで学習の目的をもたせ、チャレンジウィークの期間にテスト勉強をすることで、2学期に学習した内容を自ら復習する機会にしてもらいたいと願っています。

2学期の「自主勉チャレンジウィーク」は下記の通り実施しますので、お子様の学習への取組を応援してください。なお、期末テストの詳細は後日、各学年ごとにお知らせします。

☆期間

11月25日(水)～12月1日(火)

※^{えち}愛知中学校1・2年生の期末テストに近い期間を自主勉チャレンジウィークに設定しています。

☆自主勉強のやり方(うらに見本があります)

- ①ページのはじめには必ず、「日づけ」と学習の「めあて」を書きましょう。「めあて」を書くことで、学習の^{もくてき}目的をしっかりともつことができます。
- ②学習の^お終わりには、必ず、「ふりかえり」を書きましょう。「ふりかえり」に学習してわかったこと、ぎもんなどを書くことで、次の学習へつながります。

☆表彰

「^{すう}ページ数」^{ぶもん}部門

チャレンジウィークで取り組んだ自主勉強のページ数が多い人を学年で上位5人^{ひょうしょう}表彰します。

「^{ゆうしゅう}優秀ページ」^{ぶもん}部門

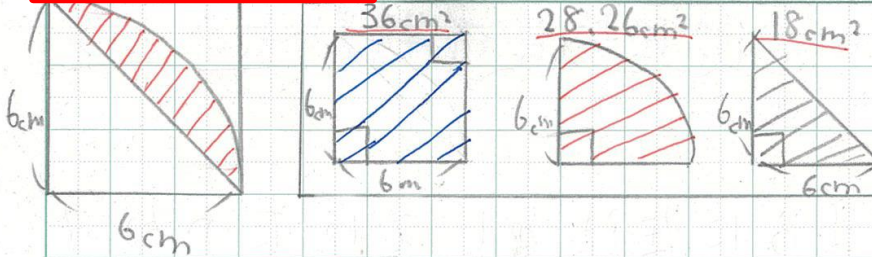
内容が^{ないよう}充実^{じゅうじつ}していてすばらしいページ、見本となるページを各学級で1日に2人^{たんじん}ずつ担任の先生が^{えら}選び、2階^{かい}渡^わろう下^げに^{けいじ}掲示し、ホームページでも紹介します。友だちの自主勉強のページを^{さんこう}参考にしてください。またチャレンジウィーク^{きかん}期間を通してすばらしい^{ないよう}内容を^{ひょうしょう}続けた人を表彰します。

自主勉強ノートの見本

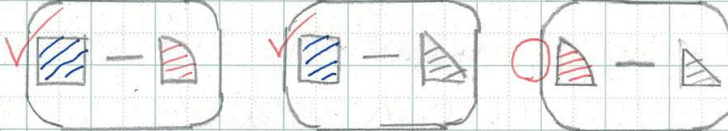
① 日付（学習時間）を書く

② 「めあて」を書いて、何を学習するのか、はっきりせる。

6月 24日(水) 17:00 ~ 17:30 **めあて) テストでまちがえをたどる**



① の面積の求め方として正しいものに○を書きましょう。



テストでまちがえた答え () () () ← 正解

③ 「めあて」にそった学習をていねいな字で行う。

② の面積は何cm²ですか。

~~式 $6 \times 6 = 36$
 $6 \times 6 \times 3.14 \div 4 = 28.26$
 $6 \times 6 \div 2 = 18$
 $28.26 - 18 = 9.26$~~

まちがえ

正解
↓
答え

式 $28.26 - 18 = 10.26$



答え (10.26cm²)

で、**テストまちがえたところをわかって** **しっかり復習で** **やってみよう!!** **がんばって!!**

④ 学習の最後に「振り返り」を書く。

(例) ・学習してわかったこと ・わからないところや疑問 ・学習の感想 など