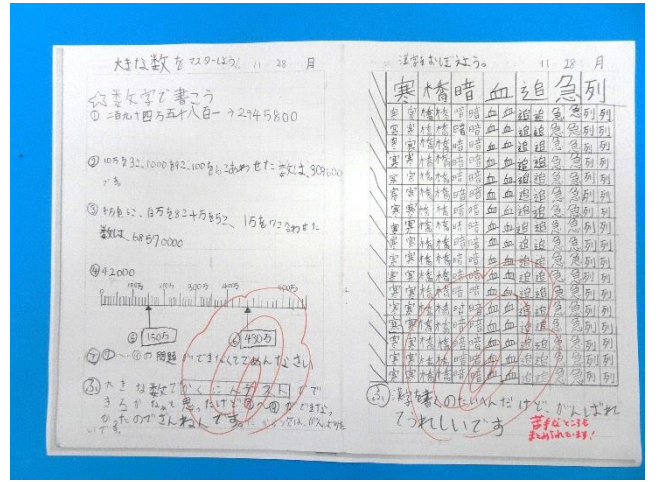
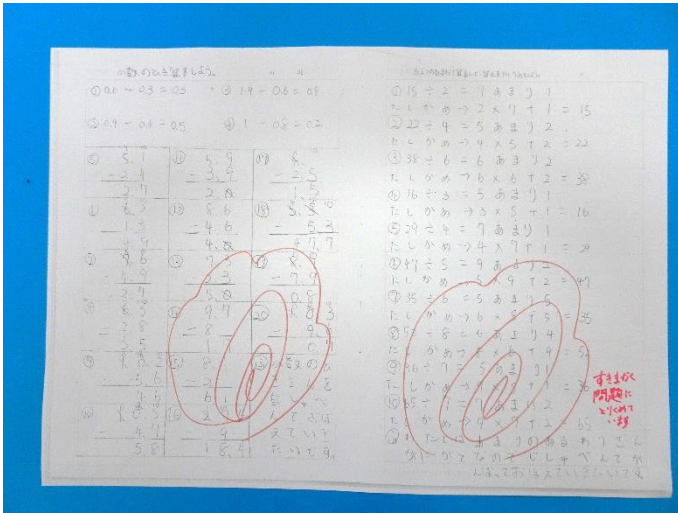
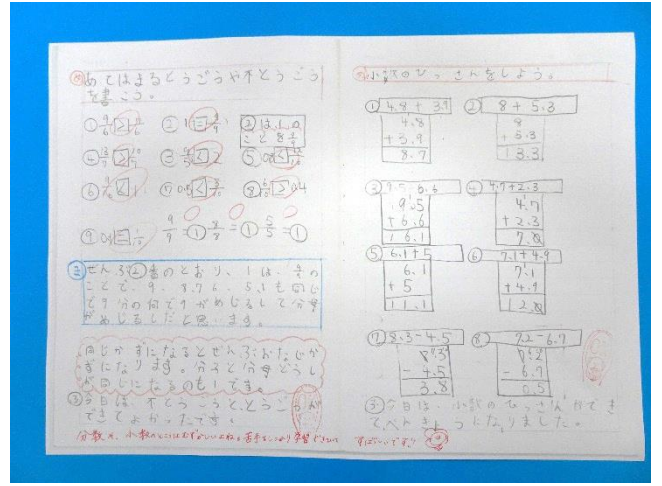
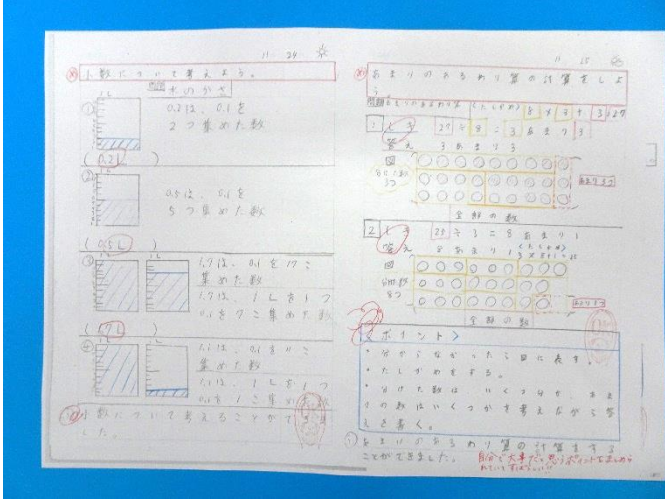


# 優秀ページ紹介(11月28日分)

## 3年生



# 4年生

Handwritten notes on a grid background, likely a calendar or a project plan. It includes various numbers, dates, and small diagrams. The text is organized into sections with red and blue markings.

Handwritten notes on a grid background, featuring a large circular diagram of the moon's phases. The diagram shows the moon's position relative to the Earth and the Sun, with labels for different phases like '新月' (New Moon) and '満月' (Full Moon). The text explains the cycle of the moon's phases.

Handwritten mathematical work on a grid background. It includes several arithmetic problems, such as addition and subtraction, and some diagrams. The work is neatly organized and includes a small cartoon character at the bottom.

Handwritten mathematical work on a grid background. It features a large diagram of a mountain range with a path, and several arithmetic problems. The work includes a small cartoon character and a speech bubble that says '大切な所は色で取って上手に書きましょう!' (Important places should be marked with color and written skillfully!).

Handwritten notes on a grid background, featuring a large table with columns and rows. The table contains various characters and symbols, possibly related to a lesson on Japanese characters or a project. The work includes a small cartoon character and a speech bubble that says '大切な所は色で取って上手に書きましょう!' (Important places should be marked with color and written skillfully!).

Handwritten notes on a grid background, featuring a large diagram of a mountain range with a path, and several arithmetic problems. The work includes a small cartoon character and a speech bubble that says '大切な所は色で取って上手に書きましょう!' (Important places should be marked with color and written skillfully!).



# 5年生

11月20日

＜問題＞

1. 工業地帯と住宅地との関係について、次のことを考えよう。

2. 次のようにある工業地帯と住宅地との関係について、次のことを考えよう。

3. 次のようにある工業地帯と住宅地との関係について、次のことを考えよう。

4. 次のようにある工業地帯と住宅地との関係について、次のことを考えよう。

5. 次のようにある工業地帯と住宅地との関係について、次のことを考えよう。

6. 次のようにある工業地帯と住宅地との関係について、次のことを考えよう。

7. 次のようにある工業地帯と住宅地との関係について、次のことを考えよう。

8. 次のようにある工業地帯と住宅地との関係について、次のことを考えよう。

9. 次のようにある工業地帯と住宅地との関係について、次のことを考えよう。

10. 次のようにある工業地帯と住宅地との関係について、次のことを考えよう。

11月20日

① 水がらりとボールの練習

② 200mlの水を1人かきのことかきで

③ 水がらりとボールの練習

④ 水がらりとボールの練習

⑤ 水がらりとボールの練習

⑥ 水がらりとボールの練習

⑦ 水がらりとボールの練習

⑧ 水がらりとボールの練習

⑨ 水がらりとボールの練習

⑩ 水がらりとボールの練習

16.10-16.11 (128)

① 水がらりとボールの練習

② 水がらりとボールの練習

③ 水がらりとボールの練習

④ 水がらりとボールの練習

⑤ 水がらりとボールの練習

⑥ 水がらりとボールの練習

⑦ 水がらりとボールの練習

⑧ 水がらりとボールの練習

⑨ 水がらりとボールの練習

⑩ 水がらりとボールの練習

11月

① 花はどのおりに咲くのか

② 花はどのおりに咲くのか

③ 花はどのおりに咲くのか

④ 花はどのおりに咲くのか

⑤ 花はどのおりに咲くのか

⑥ 花はどのおりに咲くのか

⑦ 花はどのおりに咲くのか

⑧ 花はどのおりに咲くのか

⑨ 花はどのおりに咲くのか

⑩ 花はどのおりに咲くのか

11月

① 水がらりとボールの練習

② 水がらりとボールの練習

③ 水がらりとボールの練習

④ 水がらりとボールの練習

⑤ 水がらりとボールの練習

⑥ 水がらりとボールの練習

⑦ 水がらりとボールの練習

⑧ 水がらりとボールの練習

⑨ 水がらりとボールの練習

⑩ 水がらりとボールの練習

11月

① 水がらりとボールの練習

② 水がらりとボールの練習

③ 水がらりとボールの練習

④ 水がらりとボールの練習

⑤ 水がらりとボールの練習

⑥ 水がらりとボールの練習

⑦ 水がらりとボールの練習

⑧ 水がらりとボールの練習

⑨ 水がらりとボールの練習

⑩ 水がらりとボールの練習



# 6年生

