

愛知川小 5分間ステップアップ学習

名前 ()

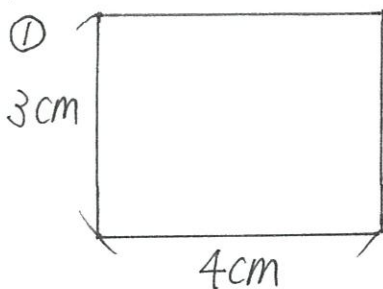
<p>【学習名】</p> <p style="text-align: center;">面積</p>	<p>100</p> <p>90点以上で合格</p>
<p>【学習のめあて】</p> <p>公式を使って、面積を求めることができる。</p>	
<p>【ふりかえり】</p> <p>◎よくわかる ○わかる △わからない</p>	

☆ ()にあてはまる言葉をかきましょう。 各10点

長方形の面積 = () × ()

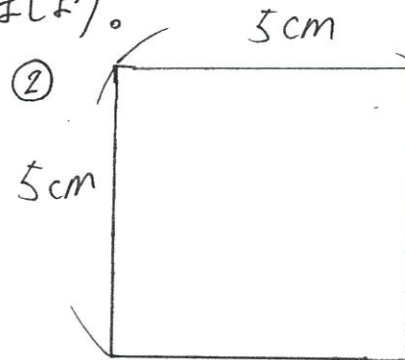
正方形の面積 = () × ()

☆2 次の長方形や正方形の面積を求めましょう。



式 ()

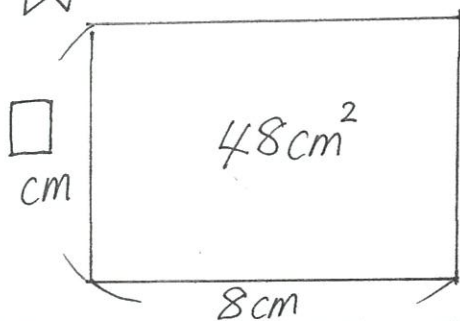
答え ()



式 ()

答え ()

☆3 次の長方形のたての長さを求めましょう。



式

答え ()

愛知川小 5分間ステップアップ学習

名前 ()

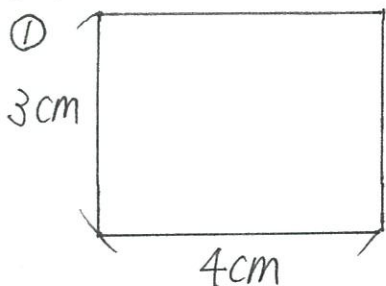
【学習名】	面積	\swarrow 100 <small>でんいじょう じょうかく</small> 90点以上で合格
【学習のめあて】	公式を使って、面積を求めることができる。	
【ふりかえり】	◎よくわかる ○わかる △わからない	

☆ ()にあてはまる言葉をかきましょう。 各10点

長方形の面積 = (たて) × (横)

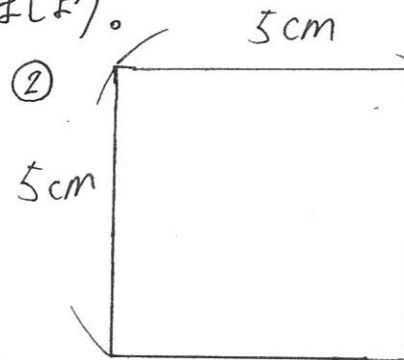
正方形の面積 = (1辺) × (1辺)

2 ☆ 次の長方形や正方形の面積を求めましょう。



式 ($3 \times 4 = 12$)

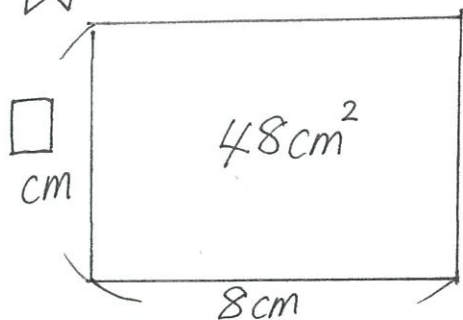
答え (12 cm^2)



式 ($5 \times 5 = 25$)

答え (25 cm^2)

3 ☆ 次の長方形のたての長さを求めましょう。



式 $48 \div 8 = 6$

答え (6 cm)