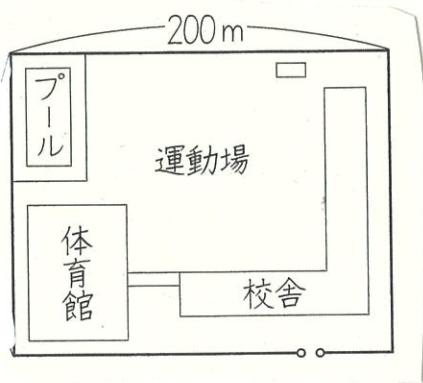


# 愛知川小 5分間ステップアップ学習

名前 ( )

<p>【学習名】 拡大図と縮図</p>	<div style="font-size: 48px; font-weight: bold;">100</div> <p style="font-size: 12px;">ていじょうごうかく 90点以上で合格</p>
<p>【学習のめあて】 縮図を利用して、実際の長さや直接測定できないものの長さを求めることができる。</p>	
<p>【ふりかえり】      ◎よくわかる      ○わかる      △わからない</p>	

○下の図は、学校の縮図です。

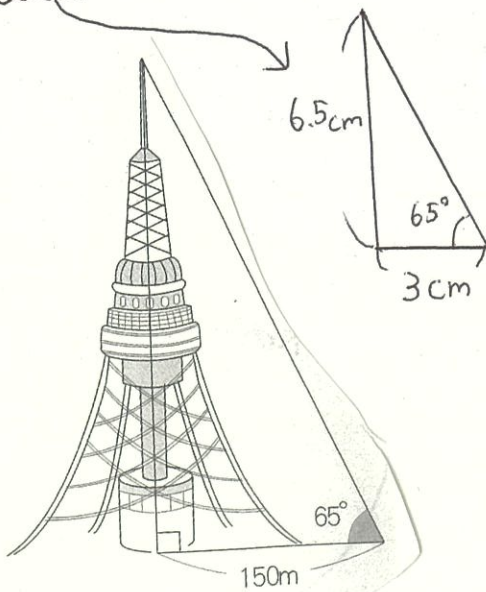


(1) 実際の学校の横の長さは200mで、この縮図では、20cmになっています。縮尺を求めて、分数で表しましょう。

(2) 縮尺上での1cmは、実際には何mですか。

(3) プールの長さは2.5cmです。実際には何mですか。

○縮図を使って、テレビ塔の高さを求めましょう。



(4) 式

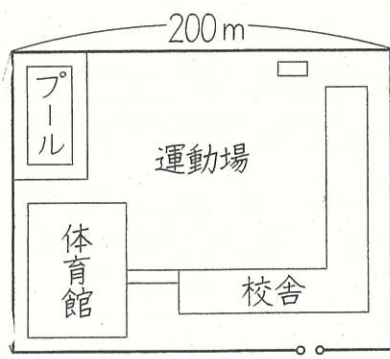
(5) 答え

# 愛知川小 5分間ステップアップ学習

名前 ( )

<p>【学習名】 拡大図と縮図</p>	<div style="font-size: 48px; font-weight: bold;">100</div> <p>てんいじょう じょうかく 90点以上で合格</p>
<p>【学習のめあて】 縮図を利用して、実際の長さや直接測定できないものの長さを求めることができる。</p>	
<p>【ふりかえり】      ◎よくわかる      ○わかる      △わからない</p>	

○下の図は、学校の縮図です。



$1m = 100cm$

(1) 実際の学校の横の長さは200mで、この縮図では、20cmになっています。縮尺を求めて、分数で表しましょう。

$$200m = 20000cm$$

$$20cm : 20000 = \frac{1}{1000}$$

(2) 縮尺上での1cmは、実際には何mですか。

$$1 \times 1000 = 1000$$

$$1000cm = 10m$$

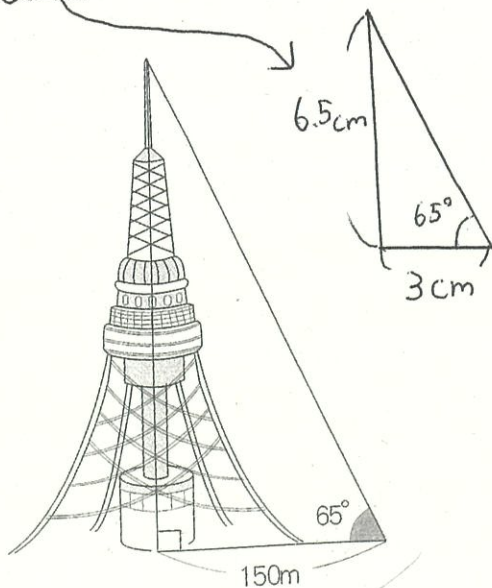
(3) プールの長さは2.5cmです。

実際には何mですか。

$$2.5 \times 1000 = 2500$$

$$2500cm = 25m$$

○縮図を使って、テレビ塔の高さを求めましょう。



(4)  $3cm : 6.5cm = 150m : X m$

式)

$$\downarrow$$

$$15000$$

$$15000 \div 3 = 5000$$

$$6.5 \times 5000 = 32500$$

$$32500cm = 325m$$

答え)

$$325m.$$