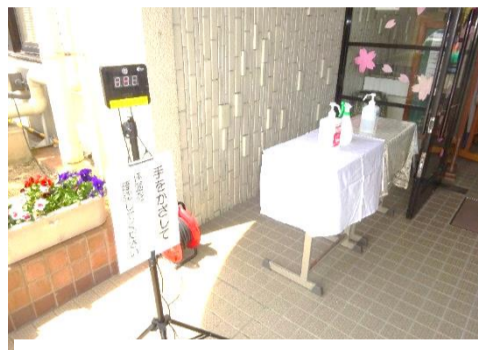


ご入学おめでとうございます！

入学式までの流れをご確認ください

1. 正面玄関前にクラス名簿を掲示します。お子様のクラスをご確認ください。

2. 正面玄関で手指の消毒をお願いします。また、胸花を置いてあります。お子様の左胸につけてあげてください。



非接触体温計



胸花（左胸につける）

3. 正面玄関を入るとクラスごとに受付があります。受付では、①「入学通知書」 ②「保健・緊急連絡カード」 ③「フッ化物洗口申込書」の3点を提出してください。お子様と保護者の方の靴は、下足置き場に置いてください。



受付



下足置き場

また、受付で名札を渡します。さきほど付けた胸花の上に名札をつけてください。

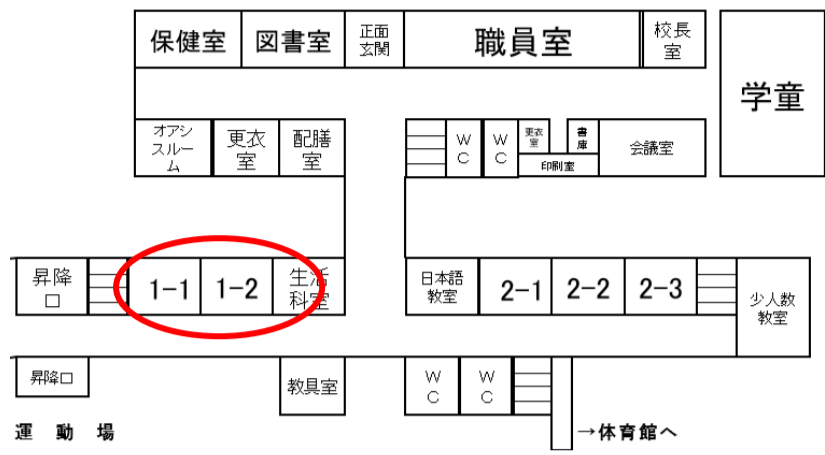
新型コロナウイルス感染症対策のため、受付付近では、隣同士の距離を保っていただきますよう、お願いします。

4. 受付後、明日から使う下駄箱と傘立ての位置をお子様と一緒にご確認ください。



児童昇降口の下駄箱

5. 教室前に移動し、上靴袋を廊下のフックにかけてください。次に教室に入り、ランリュックは教室後ろのロッカーに入れてください。

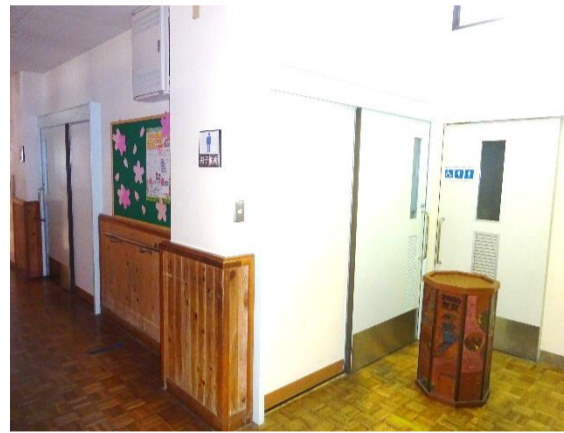
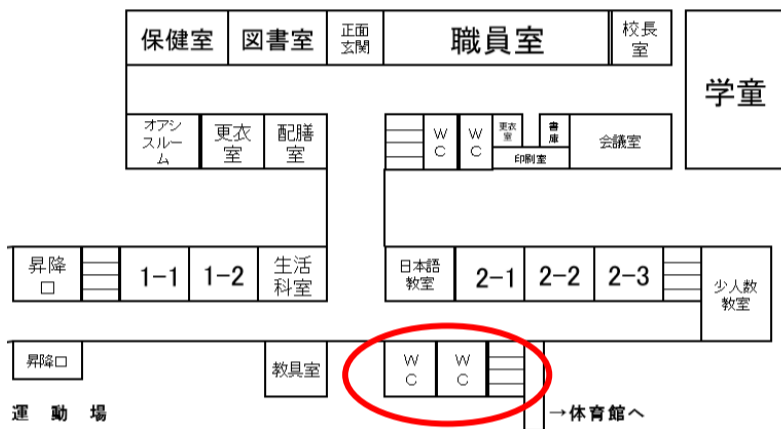


廊下のフック

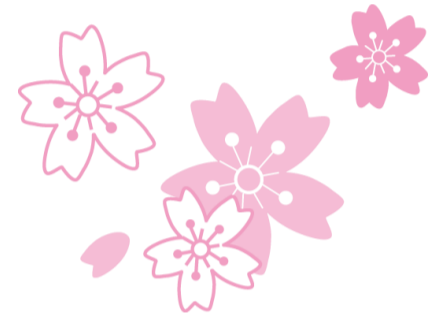


教室後ろのロッカー

6. お子様をトイレに連れていってあげてください。



1年生教室前トイレ

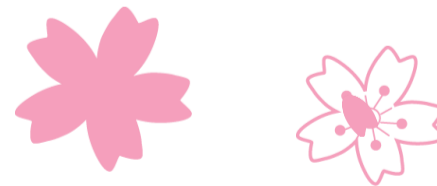


7. お子様の教室に入り、お子様をすわらせてあげてください。

(机に名前が書いてあります。)



8. お子様は、教室で担任の先生と入学式の練習をします。保護者の皆様は、体育館へご移動ください。



入学式がすばらしい式になるよう、4月7日(金)に6年生が準備を頑張ってくれます。63名の新入生の皆さんの入学を愛知川小学校のみんなで歓迎します！