

1学期「自主勉チャレンジウィーク」について

愛知川小学校

今年度から、3年生以上の学年で各学期に一度、「自主勉チャレンジウィーク」を設定します。自主勉強の強化週間を学校全体で設定することにより、自主勉強を意欲的に行なおうとする機運を学校全体で高め、自ら学ぶことの大切さに気づくきっかけになればと願っています。

1学期の「自主勉チャレンジウィーク」は下記の通り実施しますので、お子様の学習への取組を応援してください。よろしくお願いいたします。

☆期間

- ・7月2日(木)～7月8日(水) ※愛知中のテスト一週間前と合わせています。



☆自主勉のやり方(うらに見本があります)

- ①ページのはじめには必ず、「日づけ」と学習の「めあて」を書きましょう。「めあて」を書くことで、学習の目的をしっかりともつことができます。
- ②学習の終わりには、必ず、「ふりかえり」を書きましょう。「ふりかえり」に学習してわかったこと、ぎもんなどを書くことで、次の学習へつながります。

☆表彰

「ページ数」部門

チャレンジウィークで取り組んだ自主勉のページ数が多い人を学年で上位5人、表彰します。

「優秀ページ」部門

内容が充実していて素晴らしいページ、みんなの見本となるページを各学級で1日に2人ずつ、担任の先生が選び、2階渡ろう下に掲示します。友だちの自主勉のページを参考にしてください。またチャレンジウィーク期間を通して素晴らしい内容を続けた人を表彰します。

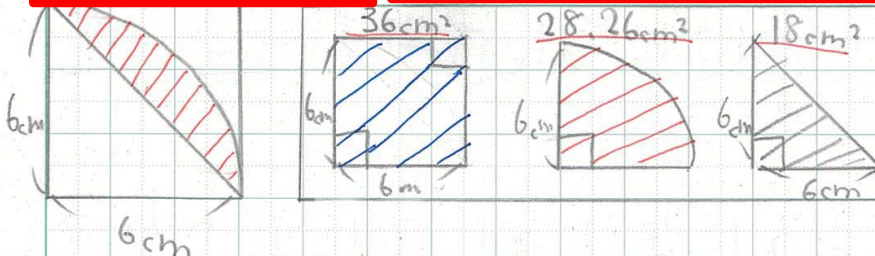
高学年は、自主勉チャレンジウィークのあと、学期末テストを行います。このチャレンジウィークを利用して、テストに備えて1学期の復習をしましょう。

自主勉ノートの見本

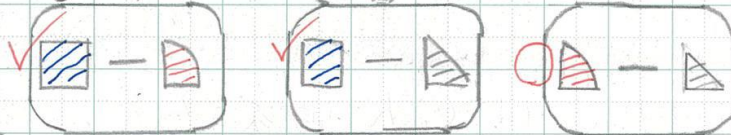
① 日付（学習時間）を書く

② 「めあて」を書いて、何を学習するのか、はっきりせる。

6月 24日(水) 17:00 ~ 17:30 (めあて) テストでまちがえをたどる



① の面積の求め方として正しいものに○を書きましょう。



テストでまちがえた答え () () () ← 正解

③ 「めあて」にそった学習をていねいな字で行う。

② の面積は何cm²ですか。

~~式 $6 \times 6 = 36$
 $6 \times 6 \times \frac{3.14}{4} = 27.26$
 $6 \times 6 \div 2 = 18$
 $27.26 - 18 = 9.26$~~

↓ 正しい答え

式 $28.26 - 18 = 10.26$



答え (10.26cm²)

で、
 テストでまちがえたところをわかって
 しっかり復習で
 きてね!!
 がんばって!!!

④ 学習の最後に「振り返り」を書く。

(例) ・学習してわかったこと ・わからないところや疑問 ・学習の感想 など