

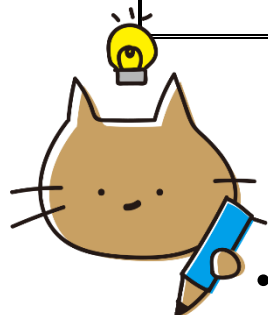
令和2年度 東っ子検定

☆ きほんてき 基本的な かんじ 漢字の よ 読み か 書き (こくご 国語) ・ けいさん 計算 (さんすう 算数) の ちから 力を たか 高めよう！

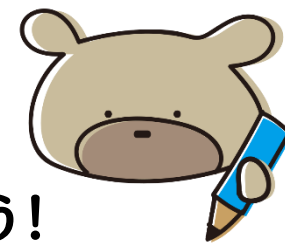
☆ え 愛知 ち 東 ひがせんこう 全校 と みんなで く がんばって とく 取り組もう！

検定スケジュール	
10月16日(金)	検定プレテスト
10月16日(金)～22日(木)	<small>れんしゅう</small> 練習 <small>きかん</small> プリント期間
10月23日(金)	<small>ほんばん</small> 検定本番

今までの検定と違うところ



- ・プレテスト(練習テスト)で今、どれだけできるかチェックしよう！
- ・練習プリント期間で にがて 苦手なところや、 もんだい できなかった問題を練習しよう！



・合格・不合格はありません。検定本番でどれだけできるようになったか、たしかめよう！

プレテストから本番テストで てんすう 点数アップできるように、がんばって取り組みましょう！