

第34回企画展

幻の伝統技法
花結び



令和3年 6月2日(水) ~ 7月11日(日)

開館時間 / 10:00~17:00(入館は16:30まで)

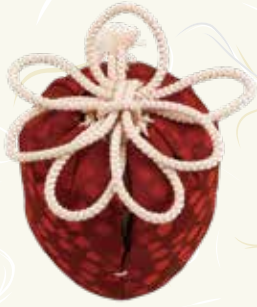
休館日 / 月・火曜日(祝日は開館)

入館料 / 一般300円(250円) 小・中学生150円(100円) ※ ()内は20名以上の団体料金

無料入館日 / 令和3年6月26日(土)・27日(日)

後援 / NHK天津放送局   朝日新聞天津総局 京都新聞 産経新聞社
滋賀報知新聞社 中日新聞社 毎日新聞天津支局 読売新聞天津支局

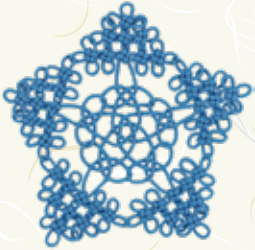
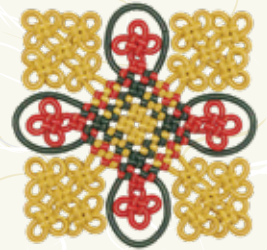
愛荘町立歴史文化博物館



第34回企画展

幻の伝統技法

花結び



紐を結んで花や動物など、様々な形を表現する伝統的な飾り結びの技法を「花結び」といいます。

花結びは仏前を飾る荘厳具として発展し、平安時代には教養として学ばれました。また、大名の間で茶の湯が盛んになった戦国時代には、毒殺防止のため茶壺の封印技術として花結びが発展。茶道の中で様々な結び方が研究され、秘伝の技として師匠から弟子へと伝承されていきました。

しかし、複雑な技術である花結びは時代が進むと伝承者が減少し、現代では史料でしかその姿をうかがい知ることができない結びも多く存在します。

展覧会ではその幻となった花結びを史料を元に復元し展示。また、現代の作家が作り上げた花結び作品も展示します。

一本の紐が咲かせる美しい花結びの世界をご堪能ください。



学芸員による展示解説

【開催日】令和3年6月20日(日)・7月4日(日)

【場 所】歴史文化博物館 企画展示室

【時 間】10:30~ / 13:30~

【参加費】無料(要入館券)

愛荘町立歴史文化博物館

(金剛輪寺参道隣)

〒529-1202 滋賀県愛知郡愛荘町松尾寺878番地

TEL.0749(37)4500 FAX.0749(37)4520

<https://www.town.aisho.shiga.jp/hakubutsukan/>

ご観覧にあたり、新型コロナウイルス
感染予防・拡散防止に伴う、
皆様のご理解とご協力をお願いします。

- 手洗い・アルコール消毒にご協力ください。
- 発熱・咳込み等の症状がある方は、ご観覧をお控えください。
- マスクの持参・着用をお願いいたします。

アクセス 【電車】JR稲枝駅、近江鉄道愛知川・豊郷駅から
予約型乗合タクシー「愛のりタクシーあいしょう」
金剛輪寺停留所下車
(詳細は愛荘町ホームページを参照)
【自動車】名神(湖東三山スマートIC)より1分

