

壺中雑記 (21) — 歴史文化博物館から —

高坪山遺跡
— 土器と瓦の兼用窯 —

古代寺院には瓦を焼いた窯が付近に存在しています。しかし、愛知郡では古代寺院それぞれに対応した窯跡はほとんど見つかりません。今回は、町内で発見された数少ない窯跡の一つである高坪山遺跡について紹介します。

高坪山遺跡について

高坪山遺跡は愛荘町常安寺に所在し、竹原との境目に存在する低丘陵に位置しており、周辺には承安寺が存在します。古墳時代から白鳳時代の窯跡で、高坪山古窯ともいいます。この遺跡は昭和40年頃に、当時の地元中学生が瓦を見つけたことにより存在が知られるようになりました。

調査は昭和50年に、ミニゴルフ場の建設計画に伴い行われました。本格的な発掘調査は行われず、工事の際の立会のみにとどまりました。後にオイルショックの影響で工事自体が中断されました。現在は、猪の田畑侵入防止用鉄線が引かれており、立ち入ることが不可能となっています。

が見つかっています。見つかった平瓦には斜格子のタタキの痕があります。同じタタキ痕を持つ平瓦が野々目廃寺から出土しています。瓦の焼成具合や色なども共通する点が多いため、高坪山遺跡の瓦の供給先は野々目廃寺だと考えられます。

野々目廃寺は、湖東地域で多く確認されている特徴的な文様の瓦、湖東式軒瓦が出土する遺跡です。圃場整備の際に建物跡が掘削され、どのような寺院だったのか明確ではない遺跡でもあります。高坪山遺跡からは軒丸瓦の存在は確認されていないので、確証を得ることは難しいですが、野々目廃寺と同じ特徴を持つ瓦が見つかったことは大きな発見といえます。



▲須恵器片



▲斜格子タタキ痕の平瓦

町内にはまだまだ多くの遺跡が眠っています。調査が行われていても、その存在が広く知られていない遺跡がほとんどです。壺中雑記では今後もそのような遺跡を紹介していきます。

歴史文化博物館 学芸員

山本 剛史



▲高坪山遺跡

遺物について

古墳時代の須恵器が多数見つかっています。いずれも破片ばかりです。形状は、蓋、杯、壺などが確認されています。これらの土器は、上蚊野古墳群やその周辺の愛知・犬上郡に分布する遺跡を中心に供給されていたと考えられます。

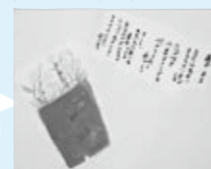
須恵器以外には、白鳳時代の丸瓦、平瓦、道具瓦

わたしのギャラリー



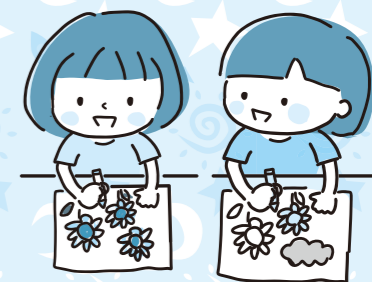
秦荘東小学校4年
福澤 妃奈さん

春のよるこびが感じられる詩にして、パンジーの花を春らしい明るい色にしました。詩が長くて書くのが大変でしたが、がんばって書きました。



秦荘東小学校4年
黒川 怜愛さん

花びらや葉っぱは、1つずつ色が違うので、絵の具で塗るときにうすくしたり、こくしたり色を工夫しました。細かいところは少し難しかったです。



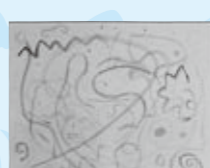
愛知川東小学校3年
長原 遊雪さん

色づかいを工夫しながら、色の混ざり合いを意識しました。サーカスに見立てて、くるくるの球や炎の輪を画用紙にのびのびと描きました。



愛知川東小学校3年
福井 陽香さん

絵の具を混ぜたり水の量を変えたりしていろいろな色を出し、筆の持ち方を工夫して線を描きました。きれいな色の線が楽しくダンスをしているようです。



愛知川東小学校3年
北川 慶太さん

たくさんの色を使いました。線の種類も多く、のびのび筆を動かして描きました。水を含んだ絵の具で作品がより素敵に仕上がりました。



ぶんが
情報発信中

- ・ハーティセンター秦荘 ☎0749-37-4110 休館日 月曜(祝日に当たる場合は翌日以降の平日)
- ・歴史文化博物館 ☎0749-37-4500 開館時間 10:00~17:00
- ・近江上布伝統産業会館 ☎0749-42-3246 休館日 月・火・祝日の翌日
- ・愛知川びんてまりの館 ☎0749-42-4114 開館時間 10:00~17:00
- 休館日 月・祝日
- 開館時間 10:00~18:00
- 休館日 月・火・毎月最終水曜・祝日

「夏休みびんてまり教室」を開催しました!!

びんてまりの館では7月27日から8月5日まで、「夏休みびんてまり教室」を開催しました。町内在住の小学5年生から中学2年生までの23名が6日間をかけて秘伝の技を学びました。

びん細工手まり保存会の指導を受けながら、最終日には無事にびんの中にてまりを入れることができました。子どもたちは、「難しかったけど楽しかった」、「自分の部屋に飾ります」と、美しく仕上がったびんてまりを前に満足した様子でした。



企画展【第3回 国際交流子ども絵画展】

ARTで知ろうつながろう ブラジルと日本

ブラジル人学校「サンタナ学園」に通う子どもたちと県内の子どもたちが「平和」をテーマに描いた絵画約300点を展示します。

会期 令和4年10月29日(土)~11月20日(日)
開館時間 10時~18時(最終日は15時まで)
休館日 月・火曜日、11/3(木・祝)
会場 びんてまりの館 企画展示ギャラリー、視聴覚室

【関連行事】 巨大折り鶴を虹色にしよう! 会期中随時