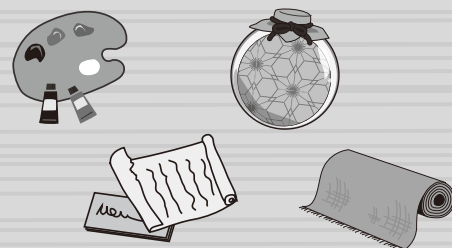


# ぶんが 情報発信中



- ・ハーティーセンター秦荘 ☎0749-37-4110 休館日 月曜(祝日に当たる場合は翌日以降の平日)  
開館時間 10:00~17:00
- ・歴史文化博物館 ☎0749-37-4500 休館日 月・火・祝日の翌日  
開館時間 10:00~17:00
- ・近江上布伝統産業会館 ☎0749-42-3246 休館日 月・祝日  
開館時間 10:00~18:00
- ・愛知川びんてまりの館 ☎0749-42-4114 休館日 月・火・毎月最終水曜・祝日

博物館 集落展 予告

## 円城寺村の形成と 新しい農業への取り組み



会 期: 令和5年2月~3月  
 会 場: 愛荘町歴史文化博物館  
 開館時間: 10:00~17:00  
 (入館は16:30まで)  
 無料入館日: 令和5年2月23日(木)  
 2月25日(土)  
 2月26日(日)  
 3月11日(土)  
 休 館 日: 月・火曜日  
 2月24日(金)  
 3月22日(水)

当館開催の集落展は、年に2回程度を企画しており、前回は畑田の集落展示を開催しました。

今回は円城寺の集落を取り上げて展示を行います。

### 展覧会内容

地券取調総絵図に記される「字古屋敷」から現集落に移転した経緯や時期についての推測を行います。

また、昭和63年に「内閣総理大臣賞」表彰された集落の新しい農業への取り組みを紹介します。

滋賀県アートコラボレーション事業

## おうみ 狂言 図鑑 2023

2011年から茂山千五郎家の協力を得て、滋賀県を題材にした新作狂言を制作しています。これらを「おうみ狂言図鑑」と呼び、全国でも広く上演され、狂言の「笑い」と「近江」の魅力を発信し親しまれていくことを目指して毎年開催されています。

日 時 令和5年2月19日(日) 14時から  
 場 所 ハーティーセンター秦荘 大ホール  
 出 演 茂山七五三、茂山あきら、茂山千五郎、茂山千之丞ほか  
 入 場 料 全席指定 好評販売中  
 一般2,500円  
 25歳未満1,000円  
 ※当日各500円増・税込

## びわひめ 今年新作の琵琶姫とは



近江の国に『琵琶』をいう美しい姫君がいるという噂を聞いた東国の『富士』と、西国の『淡路』が姫と会うためにやってきます。体育会系の『富士』と文化系の『淡路』はそれぞれの魅力をアピールして気に入られようと競い合うのですが…。姫の心はどちらに傾くのか、傾かないのか…?

## アマチュアバンドライブ ハーティーわがあゆLIVE!! 2023



地元を中心に活動するアマチュアバンドが、熱気あふれるパフォーマンスをお届けします。J-POPやハードロックなど、さまざまなジャンルを一度に楽しめるボリュームたっぷりのコンサートです。ぜひ、会場で熱いエールをお送りください。

日 時 令和5年3月5日(日) 10時から(予定)  
 場 所 ハーティーセンター秦荘 大ホール  
 入 場 料 全席自由 無料



### ご迷惑をおかけします。

館内のトイレ改修工事により、3月下旬まで、ホールやサークル室などのご利用を制限またはお断りすることがございます。

詳細につきましては、お問い合わせください。ご迷惑をおかけしますが、ご了承ください。

## 親子で楽しむ クラシック名曲コンサート こどもオペラ ヘンゼルとグレーテル

グリム童話「ヘンゼルとグレーテル」を題材にした、小さなお子様も楽しめるオペラです。静かに聴く必要はありません。バイオリンやピアノなどの生演奏と、オペラならではのソプラノやテノールの声楽に合わせて、体を動かしたり歌ったり、一緒に参加しながら体験できるコンサートです。ご家族皆さんでお楽しみください。

日 時 令和5年3月25日(土) 14時から  
 場 所 ハーティーセンター秦荘 大ホール  
 出 演 芸術創造ネットワーク  
 入 場 料 全席自由 1/7(土)発売開始  
 一般1,500円・高校生以下500円  
 ※当日各200円増・税込

新型コロナウイルス感染拡大防止のため、急遽公演を延期・中止することがございます。

☎ 愛荘町立ハーティーセンター秦荘 ☎0749-37-4110

《指定管理者 (一社) 愛荘町文化協会》 URL: <https://www.heartycenter.jp>