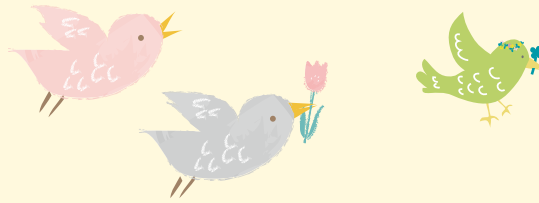


わが家の天使

1歳のお誕生日
おめでとう!



おし たに ほのか
押谷帆夏ちゃん



ほのちゃん!
大大大大——好きだよ!

にし かわ あい り
西川愛梨ちゃん



お誕生日おめでとう♡♡
大きく元気に育ってね!

ところ せん り
所泉李ちゃん



いつもニコニコ笑顔の泉李♪
いっぱい遊んで大きくなってね!

すな だ な の か
砂田菜乃香ちゃん



誕生日おめでとう♡
生まれてきてくれてありがとう♡

8月に1歳のお誕生日を迎えるお子さんのお写真を大募集!

広報あいしょう8月号に「お子さんの顔写真」「お子さんの名前」「一言メッセージ」を掲載します。掲載を希望される方は、①お子さんの氏名(ふりがな)②生年月日③保護者氏名④電話番号⑤一言メッセージ(最大20文字程度)⑥ホームページへの掲載希望の有無をメール本文にご入力の上、お子さんの写真を添付してメールでご応募ください。メール送信後は、受信確認のためお電話ください。

メールの内容を確認しましたら、受付完了メールを送付させていただきます。メールの返信がない場合は、みらい創生課へご連絡ください。

【応募締切】6月16日(金) ※応募多数の場合は、抽選を行うことがあります。

☎ みらい創生課(愛知川庁舎) ☎0749-29-9046 ㊟seisaku@town.aisho.lg.jp



▲メールでのご応募はこちらから

わたしの学校



秦荘東小学校 地域の方からのプレゼント

運動場にあるタイヤの遊具を地域の方がリニューアルしていただきました。タイヤのサイズが大きくなり楽しさもアップ。子どもたちは外にとび出し、元気に遊んでいました。地域の皆様、いつもありがとうございます。



令和5年3月 火災・救急情報

【火災発生状況】 町内1件

【救急出動状況】 町内201件(火災3、交通事故8、労働災害3、運動競技1、一般負傷32、加害1、自損行為4、急病148、転院搬送1)

☎東近江行政組合愛知消防署 ☎0749-45-4119

令和5年6月の徴収税金

納期限および口座振替日は、6月30日(金)です。

町県民税(1期分) / 国民健康保険税(1期分)

☎ 税務課(愛知川庁舎) ☎0749-42-7690

人のうごき

人口総数	21,317人 (+ 2人)	(令和5年4月30日現在)
男	10,732人 (+ 9人)	()は対前月末比
女	10,585人 (- 7人)	
世帯数	8,521世帯(+32世帯)	

令和5年6月の「窓口延長業務日」 開設窓口 愛知川庁舎1階住民課窓口

開設日 1日(木)・8日(木)・15日(木)・22日(木) 開設時間 19時まで
取扱業務 戸籍、住民票、印鑑の届出・証明、国民健康保険、国民年金、福祉医療、後期高齢者医療に関する事務

※他の市区町村、関係機関への照会を必要とする届出については、当日受付できない場合があります。身分証明書や添付書類など必要な場合もあります。

☎ 住民課(愛知川庁舎) ☎0749-42-7692

愛荘町LINE公式アカウント
「友だち」追加してね♪



愛荘町公式Facebook
「愛荘町 あしょうさん紀行」



愛荘町新型コロナウイルス
感染症対策支援サイト

