

モデルコース④  
体を動かして  
リフレッシュの旅



**1 湖東三山館あいしょうでのかまど炊き体験、竹の皮包みおにぎりづくり** 所要時間 110分

名神高速道路湖東三山スマートICの出入口にある湖東三山館あいしょうで、かまど炊き体験、炊いたお米でおにぎりを作り、持ち帰り用に竹の皮包みを体験してもらい、日本古来の食事の在り方を体験してもらい、日頃のストレスから解放された体験を味わってもらい(かまどは3基のため、6窯炊きことが可能。1窯あたり米3升=30号分炊くことが可能)。おにぎりには、地元の人が漬けた漬物や梅干など、遊覧らしい具材を添える。漬け置き時間を利用して、まき割り体験を実施。

スケジュール予定  
●説明(5分)  
●米研ぎ、浅漬けづくり(20分)  
●まき割り(20分) 米漬け置き時間  
●火起こしかまど炊き(30分)  
●蒸らす時間(10分)  
●かまどで炊いたご飯でおにぎり作り(25分)

愛知県愛荘町松尾寺1395番地1  
0749-37-2333 火曜日  
6グループ(1グループ3~4人) 最大参加人数24人

コース料金(一人) **20,000円**(税込)

**2 愛知酒造での酒蔵見学・ショッピング** 所要時間 90分

明治2年創業の愛知酒造。蔵元夫婦と南部流派が力を合わせて醸し出す、地酒・富鶴ができるまでの工程を奥様が解説してくれます。試飲や買い物もOK。お酒と相性のいいお料理のアドバイスなどなんでも気軽に尋ねてみて。

愛知県愛荘町野々目207  
0749-42-2134  
休土・日・祝、年末年始、他不定休あり  
個人客 1組あたり最大4人 ※応相談  
団体客 1組あたり最大10人 ※応相談

**3 西の湖めぐり 和船でランチ** 所要時間 60-90分

琵琶湖最大の内湖“西の湖”めぐりをしながら、郷土料理じゅんじゅん(すきやき鍋又は郷土食のお弁当)を船上で召し上がっていただけます。ヨシが群生している中をめぐり、織田信長も見えたかもしれない景色を湖上から楽しめます。このプラン限定の特別オリジナルスイーツ付き。(ヨシゼリーと地元の昔ながらのおやつ(ふな焼))

近江八幡市下豊浦4187-3  
0748-46-6960(西の湖まで一しよん)  
休水曜日 1隻12名まで  
※西の湖めぐりには、60分コースと90分コースがあります。  
※船上で食事をする場合は、90分コースを推奨  
※お弁当は10名から、すきやき鍋は5名から注文受付

※時間は目安です。

東近江市  
近江八幡市  
愛荘町

令和のはじまりとともに  
連携がはじまりました。  
「戦国」「職人」など共通テーマをもとに  
取り組みを進めてきました。  
今回のモデルコースは  
三市町の魅力が詰まった  
オリジナルコースとなっています。  
ぜひご堪能ください!



**東近江市**

東近江市は滋賀県の南東部に位置し、東は三重県との県境になっています。地形は東西に細長く、東には御池岳から御在所岳につながる1,200メートル級の鈴鹿山脈、西には琵琶湖があり、市域の中央には愛知川が、また南西部には日野川が流れています。この両川の流域には平地や丘陵地が広がり、緑豊かな田園地帯を形成しています。さらに地域内には箕作山や織山などが点在し、豊かな自然に恵まれています。

その他、中山道、八風街道、千種街道、御代参街道が交錯する交通の要所であり、近世には地の利を生かして近江商人が活躍した地域であるほか、額田王と大海人皇子の相聞歌の舞台・蒲生野、聖徳太子の伝承を持つ寺社が日本で一番多いことなどで知られています。

**東近江市へのアクセス**

最寄駅 ▶ JR能登川駅 近江鉄道八日市駅  
最寄IC ▶ 名神高速道路 八日市IC 湖東三山スマートIC 蒲生スマートIC

一般社団法人 東近江市観光協会  
〒527-0023 滋賀県東近江市八日市緑町25番4号(東近江市役所 東庁舎)  
TEL.0748-29-3920

**近江八幡市**

近江八幡市は、滋賀県のほぼ中央に位置し、琵琶湖で最大の島である沖島を有しています。ラムサール条約の登録湿地である西の湖は、琵琶湖で一番大きい内湖であり、ヨシの群生地である水郷地帯は琵琶湖八景の一つに数えられています。

古くから農業を中心に栄えてきましたが、中世以降は陸上と湖上の交通の要衝という地の利を得て、多くの城が築かれました。

また、織田信長の改革精神により開かれた桑市楽座は、豊秀次郎の自由商業都市の思想に引き継がれ、さらに近江商人の基礎を築きました。

このような歴史的背景から、各時代を代表する歴史的遺産が点在するとともに、風情が薫る景観は、今日も各所で受け継がれています。

**近江八幡市へのアクセス**

最寄駅 ▶ JR近江八幡駅  
最寄IC ▶ 名神高速道路 竜王IC

一般社団法人 近江八幡観光物産協会  
〒523-0864 滋賀県近江八幡市為心町9番地1  
TEL.0748-32-7003

**愛荘町**

町東部は鈴鹿山系の山々が、また町中央部には宇曾川や岩倉川、南部には愛知川が流れており、古くから水との関わりが深いまちです。

町東部の山沿いには国道307号と名神高速道路が、西部には中山道と国道8号、近江鉄道、東海道新幹線がそれぞれ南北に縦断しており、交通の要衝地でもあります。

産業界では、鈴鹿山系の水が豊富な地域であることから上質な麻織物である「近江上布」や地酒・醤油といった「発酵食」などの手仕事文化が根付いています。

観光面では、滋賀県伝統的工芸品に指定されている「愛知川びん細工手まり」や中山道宿場町の面影が残る町並み、湖東三山の一つである金剛輪寺などの観光資源が豊富に存在しています。

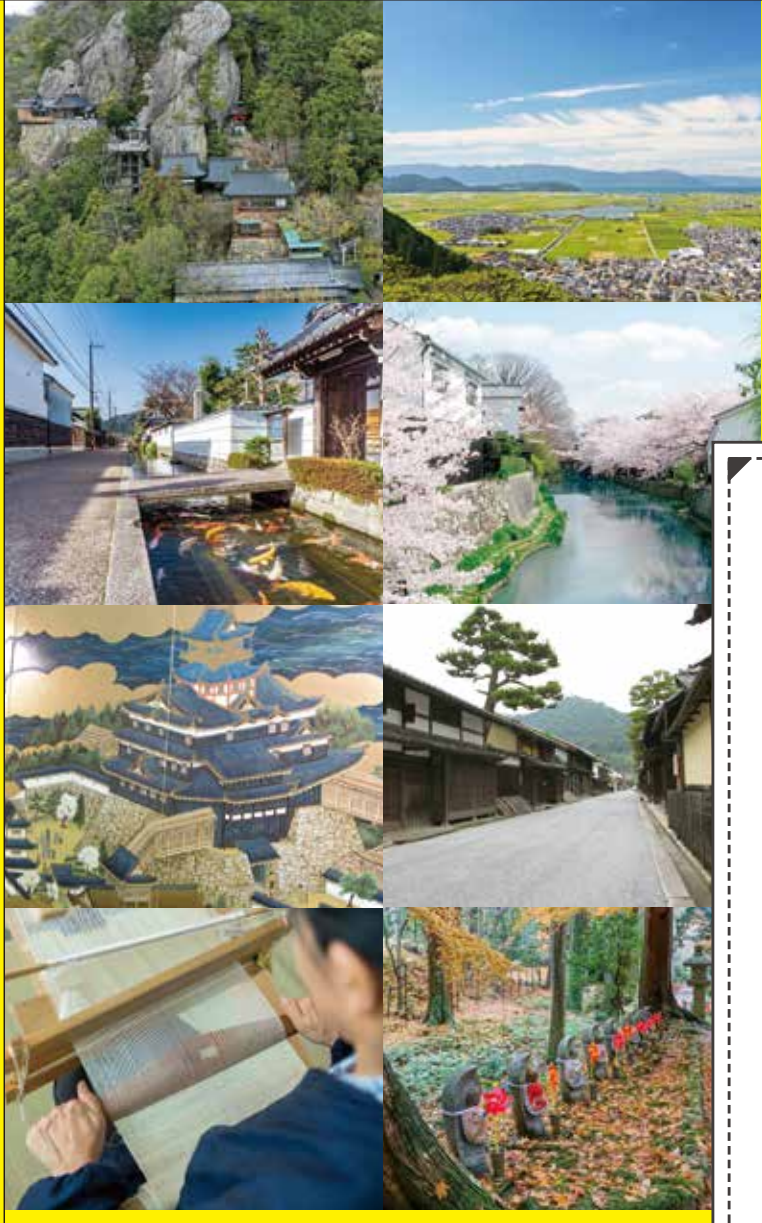
**愛荘町へのアクセス**

最寄駅 ▶ JR稲枝駅 近江鉄道愛知川駅  
最寄IC ▶ 名神高速道路 湖東三山スマートIC

一般社団法人 愛荘町観光協会  
〒529-1331 滋賀県愛知郡愛荘町愛知川138番地2  
TEL.0749-42-7683

滋賀県知事登録旅行業 第地-246号  
限定プランの  
問合先・申込先  
**一般社団法人 東近江市観光協会**  
東近江市八日市緑町25-4(東近江市役所 東庁舎内)  
電話 0748-29-3920 FAX 0748-29-3922  
HP: http://www.higashiomini.net/ E-Mail: higashiomini-tabii@e-omi.ne.jp  
令和3年(2021年)12月発行

早春おすすめ  
モデルコース  
東近江市  
近江八幡市  
愛荘町



自然あり!歴史あり!  
グルメあり!体験あり!  
東近江市・近江八幡市・愛荘町の  
三市町をめぐる早春限定の  
オリジナルコース4選★  
※別季節限定のモデルコースも  
今後順次造成してまいります。

平日限定  
開催

モデルコース①  
ストレスフリーの旅



催行可能日 1 令和4年 2月14日(月) 2 令和4年 2月28日(月)

**1 東近江 石馬寺** でお寺ヨガ **所要時間 90分**

禅寺の石庭に面した贅沢な空間でヨガを楽しみエネルギーチャージ鳥や虫の音が響く清々しい空気に包まれた聖徳太子開基の古刹で、石庭を前にゆったり呼吸をしながら「いま、ここ」を味わい、気持ち良く体をほぐしていきます。自然豊かな「パワースポット」石馬寺のエネルギーをたっぷり取り込んで、呼吸と身体、そして心を整えていきましょう。

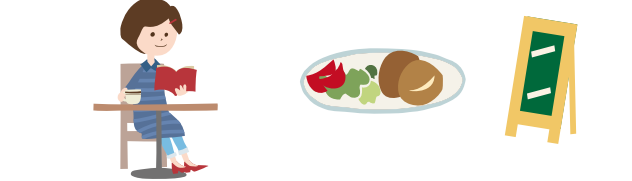
東近江市五箇荘石馬寺町823番地  
0748-48-4823 日曜日 10人

**3 近江八幡 西川近江八幡店** で 歴史ミニ講義と史料館見学 **所要時間 60分**

西川近江八幡店は快眠にいきなう寝具や小物をとりそろえた西川直営ショップです。西川の歴史ミニ講義と史料館見学で近江商人にふれていただきます。

近江八幡市大杉町14番地  
史料館 0748-32-2909 shop 0748-32-1566 休火曜日 12人

コース料金(一人) **4,200円(税込)**



**1 10:00** 所要時間 **90分**

**2 11:30** 距離 **11km** 車で19分

**2 11:50** 所要時間 **60-90分**

**2 近江八幡 Kolmio(コルミオ)** でランチ

1 近江牛ハンバーグランチ(デザート、ドリンク付)  
近江牛ハンバーグ、もち米入り近江米、サラダ、デリ4~5品、季節のスープ、ミニクレープ(カスタードクリームレアチーズベリー)、選べるドリンク

2 季節のデザートプレート(ドリンク付)  
カスタード&生クリームのクレープ(季節のフルーツ)、選べるドリンク

※お食事もスイーツもこだわり、地域食材を共に味わってもらえる自家製もちもちクレープの町屋カフェ特別限定メニューです。

近江八幡市仲屋町上9-2  
0748-43-2290 水曜日 10人

距離 **0.35km** 車で1分 徒歩で5分

**3 13:25** 所要時間 **40分**

**4 近江八幡まちや倶楽部** で ショッピング

江戶期創業の酒蔵跡をリノベーションしたレトロな空間の中には、手芸・雑貨・帆布・革製品、ナッツ・ドライフルーツの量り売り店など、近江八幡ならではの素敵なお店が並んでいます。また、蔵を改装した「磨-こよみ- local life & crafts」では、近江八幡と湖東地域の伝統工芸であるヨシ製品や竹芸、帆布・革製品、麻織物等を展示・販売しており、歴史や文化等の魅力を楽しんでいただけます。

近江八幡市仲屋町中21  
0748-32-4654 休水曜日

距離 **0.35km** 車で2分 徒歩で4分

**4 14:30** 所要時間 **60分**

**1 東近江 日本料理 あびこ家** でランチ

創業90年余、旬の魚菜を使った懐石料理が自慢のあびこ家。平日限定レディースランチ(旬の彩り盛り籠)は、籠いっぱい盛り付けられた多彩な美味に、ひつまぶしか海鮮のミニ丼つき。落ち着く和室でゆったりと舌鼓を。

★当企画参加者はデザートが「イチゴひなまつりスイーツ」になります!

愛知郡愛荘町安孫子369-4  
0749-37-2016 休不定休  
個人客 1組2人より ※応相談  
団体客 1組あたり最大20人 ※応相談

距離 **22km** 車で38分

**1 11:00** 所要時間 **60分**

**1 八幡山ロープウェイ+** 村雲御所瑞龍寺 拝観

八幡山山頂にある日蓮宗唯一の門跡寺院「村雲御所瑞龍寺」の拝観と女性住職の法話が聞けるプランです。

近江八幡市宮内町19-9(村雲御所瑞龍寺)  
0748-32-3323 休年中無休 20人前後可(要相談)

距離 **4.8km** 車で8分

**3 11:40** 所要時間 **90分**

**3 愛荘 ゆめまちテラスエチ** (旧愛知郡役所) でごぎん刺し体験

愛荘町は、室町時代より麻織物を産する地域として知られています。大正11年建築で町指定文化財である旧愛知郡役所で、レトロな空間のもと麻生地にごぎん刺しで市松模様を刺して胡蝶のネックレスを作ります。

愛知郡愛荘町愛知川132番地2  
0749-42-3246 休月曜日、祝祭日、年末年始 10人

距離 **0.4km** 車で1分 徒歩で5分

**4 14:20** 所要時間 **30分**

**4 愛荘 のすておりがみ屋** で ショッピング

空き家を活用した店舗でお買い物満載。近江上布の型紙模様をヨシ紙に印刷したモノクロの「のすておりがみ」や、オリジナルの絵柄をマシンで刺繍した雑貨がたくさん。

刺繍品のオーダーメイドも可能です。

「刺繍ポーチ」  
●サイズ:約25×18cm×マチ8cm ●素材:綿・色:白 or 紺 or 黒  
●刺繍サイズ:M(10×10cm以内)  
●1,650円(税込)+送料198円(税込)(クリックポスト)※1  
※店頭では、お客様にポーチの色と刺繍絵柄をお選びいただけます。  
※刺繍絵柄は現時点で70種類以上、今後も増える見込。※オーダー日数:2週間以内発送

愛知郡愛荘町愛知川1764番地1 0749-29-1948  
休火~木曜 ※臨時休業あり※ 10人まで

距離 **1.2km** 車で3分 徒歩で15分

**5 15:00** 所要時間 **60分**

**5 愛荘 豊満神社** で 開運占い&ご利益付きの甘酒提供

美人祈願のパワースポットとして有名な「豊満神社」。名物宮司・大橋さんによる案内でお参りを済ませたら、美肌や疲労回復に効果的と注目の発酵ドリンク・甘酒をどうぞ。甘酒は地元農家の手づくりで、今回特別に開運の御祈禱を受けたもの、巫女さんがカフェ風におもてなししてくれますよ。ホッと一息ついた後は、当たると評判の大橋宮司さんによる九星気学の占いタイム! 2022年の運勢をわかりやすく解説してもらいましょう(特別御朱印つき)。

愛知郡愛荘町豊満392  
0749-42-3448 休なし 15人 ※応相談

距離 **1.2km** 車で3分 徒歩で15分

**5 16:00** 所要時間 **60分**

**1 東近江 酒蔵見学&ラベルづくり体験**

「酒蔵」と「大正12年の機関車」の見学!&日本酒のラベル作り体験!  
★日本酒プレゼントつき  
1917年創立の東近江・八日市の日本酒メーカーです。酒蔵を見学し蔵人のお仕事を解します。近江酒造に設置された「大正12年の機関車」を見学した後、日本酒ねこ正宗のラベルを描いていただきます。純米吟醸720mlの酒瓶に貼ってプレゼントとしてお土産にお持ち帰りください。

東近江市八日市上之町9-16  
0748-22-0001 休土日祝 10人

距離 **8.5km** 車で14分

**2 12:00** 所要時間 **60分**

**2 東近江 ファームキッチン野菜花** で ランチ

1 <ランチ>ちょっとおしゃれな田舎料理  
木の香りが漂う落ち着いた店内でゆったりお食事。大きな窓からは田園風景とその向こうに比良山系が望めます。メニューは時々採れる野菜を使い、こだわりの調味料で素材の味を生かした野菜料理です。

2 <スイーツ>おひなさまパフェ!  
手作りアイスのお店かなめカフェのオリジナルパフェトッピングは東近江市らしいごとおひなさまクッキー!ランチからスイーツまで、東近江市の美味しいものづくしです。

東近江市小倉町1975-3 あいとうふくしモール内  
0749-46-1455 休火曜日 42席

距離 **11km** 車で18分

**3 13:40** 所要時間 **90分**

**3 愛荘 湖東三山 金剛輪寺** で 抹茶体験・水雲閣特別拝観

奈良時代の中頃、天平13年(741)に聖武天皇の勅願で行基菩薩によって開山。本堂までの参道には約2千体の「千体地藏」が立ち並び、参拝者を見守られています。また、近江路といわれる国指定の名勝庭園は、桃山から江戸時代中期にかけての築庭で、冬のお庭を見ながら、抹茶体験をしていただきます。併せて、江戸時代末期の茶室「水雲閣」の特別拝観をしていただきます。

愛知郡愛荘町松尾寺874番地  
0749-37-3211 休なし 50人

距離 **10km** 車で19分

**4 15:10** 所要時間 **60分**

**4 東近江 布引焼窯元** で 猫手スプーン手作り体験とショッピング

ねこの手スプーン絵付け体験  
素焼きされたねこの手スプーンに、自由に絵付け体験。好きな色、好きな柄のねこちゃんの手を絵付けできます。終了後はお預かりして再度焼き、ご指定のご住所へお送り致します。

東近江市外町466 0120-994-456  
休水曜日、日曜午前、12月30日~1月3日 10人

距離 **16:30**

※時間は目安です。

モデルコース②  
女性磨きの旅



催行可能日 1 令和4年 2月18日(金) 2 令和4年 2月25日(金)  
※2月18日(金)はのすておりがみ屋はコース対象外

**2 愛荘 日本料理 あびこ家** でランチ **所要時間 60分**

レディースランチ(イグー珍)

創業90年余、旬の魚菜を使った懐石料理が自慢のあびこ家。平日限定レディースランチ(旬の彩り盛り籠)は、籠いっぱい盛り付けられた多彩な美味に、ひつまぶしか海鮮のミニ丼つき。落ち着く和室でゆったりと舌鼓を。

★当企画参加者はデザートが「イチゴひなまつりスイーツ」になります!

愛知郡愛荘町安孫子369-4  
0749-37-2016 休不定休  
個人客 1組2人より ※応相談  
団体客 1組あたり最大20人 ※応相談

**4 愛荘 のすておりがみ屋** で ショッピング **所要時間 30分**

空き家を活用した店舗でお買い物満載。近江上布の型紙模様をヨシ紙に印刷したモノクロの「のすておりがみ」や、オリジナルの絵柄をマシンで刺繍した雑貨がたくさん。

刺繍品のオーダーメイドも可能です。

「刺繍ポーチ」  
●サイズ:約25×18cm×マチ8cm ●素材:綿・色:白 or 紺 or 黒  
●刺繍サイズ:M(10×10cm以内)  
●1,650円(税込)+送料198円(税込)(クリックポスト)※1  
※店頭では、お客様にポーチの色と刺繍絵柄をお選びいただけます。  
※刺繍絵柄は現時点で70種類以上、今後も増える見込。※オーダー日数:2週間以内発送

愛知郡愛荘町愛知川1764番地1 0749-29-1948  
休火~木曜 ※臨時休業あり※ 10人まで

コース料金(一人) **6,500円(税込)**

※時間は目安です。

モデルコース③  
かわいい×職人の旅



催行可能日 1 令和4年 2月16日(水) 2 令和4年 3月2日(水)

**1 東近江 近江酒造** で 酒蔵見学&ラベルづくり体験 **所要時間 120分**

「酒蔵」と「大正12年の機関車」の見学!&日本酒のラベル作り体験!  
★日本酒プレゼントつき  
1917年創立の東近江・八日市の日本酒メーカーです。酒蔵を見学し蔵人のお仕事を解します。近江酒造に設置された「大正12年の機関車」を見学した後、日本酒ねこ正宗のラベルを描いていただきます。純米吟醸720mlの酒瓶に貼ってプレゼントとしてお土産にお持ち帰りください。

東近江市八日市上之町9-16  
0748-22-0001 休土日祝 10人

**3 愛荘 湖東三山 金剛輪寺** で 抹茶体験・水雲閣特別拝観 **所要時間 90分**

奈良時代の中頃、天平13年(741)に聖武天皇の勅願で行基菩薩によって開山。本堂までの参道には約2千体の「千体地藏」が立ち並び、参拝者を見守られています。また、近江路といわれる国指定の名勝庭園は、桃山から江戸時代中期にかけての築庭で、冬のお庭を見ながら、抹茶体験をしていただきます。併せて、江戸時代末期の茶室「水雲閣」の特別拝観をしていただきます。

愛知郡愛荘町松尾寺874番地  
0749-37-3211 休なし 50人

コース料金(一人) **7,200円(税込)**

※時間は目安です。